



# Perfekte Häuser

ERGONOMISCH, MODERN, MIT EINEM SCHÖNEM INNENRAUM

MODULHAUS  
**PC-10**



DESIGN & PRINT NET43.PL

+49 1525 3296885

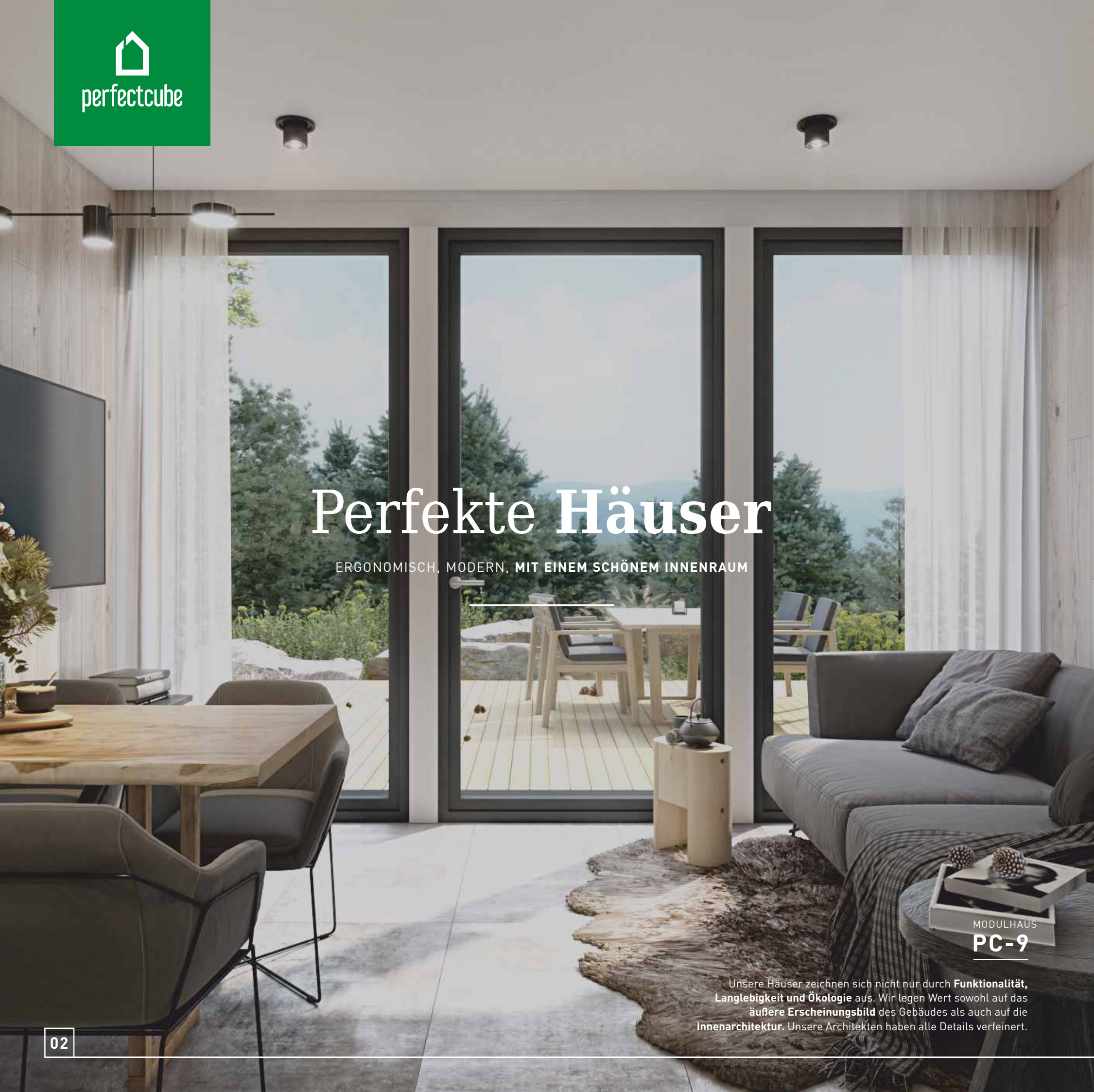
+48 786 200 305

[www.perfectcube.eu](http://www.perfectcube.eu)

[kontakt@perfectcube.eu](mailto:kontakt@perfectcube.eu)

PRODUKTBROSCHÜRE





# Perfekte Häuser

ERGONOMISCH, MODERN, MIT EINEM SCHÖNEM INNENRAUM

MODULHAUS  
**PC-9**

Unsere Häuser zeichnen sich nicht nur durch **Funktionalität, Langlebigkeit und Ökologie** aus. Wir legen Wert sowohl auf das **äußere Erscheinungsbild** des Gebäudes als auch auf die **Innenarchitektur**. Unsere Architekten haben alle Details verfeinert.

## INHALTSVERZEICHNIS

ÜBER FIRMA	04
TECHNOLOGIE	08
ANGEBOT	
▪ WOHNHAUS <b>PC-1</b>	10
▪ WOHNHAUS <b>PC-2</b>	14
▪ WOHNHAUS PREMIUM <b>PC-3</b>	18
▪ WOHNHAUS PREMIUM <b>PC-3.1</b>	22
▪ WOHNHAUS PREMIUM <b>PC-4</b>	26
▪ WOHNHAUS PREMIUM <b>PC-4.1</b>	30
▪ WOHNHAUS PREMIUM <b>PC-5</b>	34
▪ WOHNHAUS <b>PC-6</b>	38
▪ WOHNHAUS PREMIUM <b>PC-7</b>	42
▪ WOHNHAUS <b>PC-8</b>	46
▪ WOHNHAUS PREMIUM <b>PC-9</b>	50
▪ WOHNHAUS PREMIUM <b>PC-10</b>	54
▪ WOHNHAUS PREMIUM <b>PC-10.1</b>	58
▪ WOHNHAUS PREMIUM <b>PC-11</b>	62
▪ BOX OFFICE <b>OF-1</b>	66
▪ BÜROGEBÄUDE <b>OF-2</b>	68



UNSERE FIRMA

6

JAHRE AUF DEM MARKT

30

FERTIGE PROJEKTE



perfectcube

## Wir erfüllen Träume vom Projekt zur Errichtung.

Perfect Cube ist ein polnisches Unternehmen. Unseren Kunden bieten wir eine persönliche und umfassende Betreuung während des gesamten Bauprojektes. Von der Planung bis zur Fertigstellung wird alles von uns übernommen. Wir geben für die Zufriedenheit unser Kunden immer unser Bestes. Modulares Bauen steht für die Innovation und Kreativität. Die Modulhäuser werden aus einzelnen, vorproduzierten Wand- und Bodenplatten zusammengesetzt. Vor Ort werden sie nur aufgestellt, verankert und angeschlossen.

Die Fertigung der Module unter Fabrikbedingungen erleichtert zudem die Qualitätskontrolle. Modulares Bauen bietet entscheidende Vorteile hinsichtlich Bauzeit, Gestaltungsmöglichkeiten und Nutzung. Unser Unternehmen bereitet für Sie die Projekte vor und realisiert das Bauvorhaben „schlüsselfertig“ mit den sanitären, elektrischen und technischen Installationen.

Wir laden Sie herzlich zur Zusammenarbeit ein!

  
Mag. Orest Kulik  
Firmeninhaber



# Holen Sie sich Exklusivität zum Entspannen

Unsere Häuser zeichnen sich nicht nur durch **Funktionalität, Langlebigkeit und Ökologie** aus. Wir legen Wert sowohl auf das **äußere Erscheinungsbild** des Gebäudes als auch auf die **Innenarchitektur**. Unsere Architekten haben alle Details verfeinert. Wir bauen **KfW-Effizienzhäuser 40 und 40 Plus**.

## UNSERE VORTEILE



### ÖKOLOGISCHES HAUS

Unsere Häuser ermöglichen die Installation von **Photovoltaikmodulen**, deren Energie für Fußbodenheizung und Wasser verwendet wird.



### GANZJÄHRIGES HAUS

Dank der richtigen **Dämmung, Fußbodenheizung und Klimaanlage** können Perfect Cube-Häuser zu **jeder Jahreszeit** genutzt werden.



### KURZE BAUZEIT

Dank der modularen Technologie werden unsere Häuser bis zu **3 Monaten** gebaut. Dies ist ein unglaublicher Vorteil für Menschen, die so schnell wie möglich in ihrem **eigenen Traumhaus leben** möchten.



### MODERNES DESIGN

Wir legen Wert sowohl auf das **äußere Erscheinungsbild** des Gebäudes als auch auf die **Innenarchitektur**. Unsere Architekten haben **alle Details** verfeinert.



### BESTE MATERIALIEN

Wir verwenden nur **hochwertige Materialien** zur Herstellung von Perfect Cube-Häusern, um eine **Langlebigkeit** und ein **attraktives Aussehen** für die kommenden Jahre zu gewährleisten.



### NIEDRIGE HEIZKOSTEN

Perfect Cube-Häuser werden mit **Heizmatten** beheizt, die so angeordnet sind, dass eine **maximale Effizienz** gewährleistet ist. Eine zusätzliche Barriere ist die entsprechende **Gebäudedämmung**.



Die modulare Technologie von Perfect Cube ist eine innovative Lösung, mit der Sie Ihr Zuhause von A bis Z personalisieren können.

Die Häuser sind mit einer wärmeisolierenden Technologie gemäß den geltenden Vorschriften errichtet. Dank der Vorfertigung in der Fabrikhalle **minimiert sich die Montagezeit** und die Belastung der Bauzone. Es kommt zu einer deutlichen Reduzierung von Bauemissionen wie: Lärm, Staub, Abgase und Vibrationen, was besonders wichtig in stark bebauten Gebieten ist. Die Produktion der Raummodule im Werk verhindert auch witterungsbedingte Verzögerungen.

Darüber hinaus ist es im Baukastensystem möglich, **Vorfertigungs- und Montagearbeiten** im Winter unter Bedingungen durchzuführen wo herkömmliche Bautechnologien eine Unterbrechung der Arbeiten erfordern. Ein großer Vorteil ist die Möglichkeit, Module von **6 bis 70 Quadratmetern zu kombinieren**, was in der Praxis **keine Einschränkungen** und **Flexibilität** bedeutet. Alle Häuser bauen wir Ihnen auch gern als KfW-Effizienzhaus 40 oder 40 Plus.

AB **6** M<sup>2</sup>  
BIS **70** M<sup>2</sup>

FLÄCHE DES MODULS



PC-9 ERDGESCHOSS

Wir erfüllen  
Träume  
vom Projekt  
zur Errichtung.

PC-9 OBERGESCHOSS



### WÄRMEDÄMMUNG:

- Außenwand (ohne WDVS)  $U = 0,22$  (W/m<sup>2</sup>xK)
- Außenwand (mit 8cm WDVS)  $U = 0,11$  (W/m<sup>2</sup>xK)
- Boden  $U = 0,15$  (W/m<sup>2</sup>xK)
- Dach  $U = 0,15$  (W/m<sup>2</sup>xK)

# Perfekte Häuser

”

Dank der Vorfertigung in der Fabrikhalle **minimiert sich die Montagezeit** und die Belastung der Bauzone. Die Produktion der Raummodule im Werk **verhindert** auch witterungsbedingte Verzögerungen





ENERGIEEFFIZIENTE BAUWEISE

# PC-1

Das Wohnhaus PC-1 in klassischem Look mit modernem Design. Dank der einfachen, traditionellen Form passt das Gebäude perfekt zu beiden, sowohl in konventionelle Gebäude, als auch in eine moderne Raumaufteilung.

Klassik und  
Moderne  
in vollendeter  
Form

## WOHNHAUS PC-1

Das Wohnhaus PC-1 in klassischem Look mit modernem Design. Dank der einfachen, traditionellen Form passt das Gebäude perfekt zu beiden, sowohl in konventionelle Gebäude, als auch in eine moderne Raumaufteilung.

Dank der Form des Hauses, Proportionen und Unterteilung der Räume wurde ein Platz zur freien Nutzung in Form von Erholung und zum Wohnbereich geschaffen. Die geringe Abmessung des Gebäudes ermöglicht eine hundertprozentige Vorfertigung eines Wohnmoduls und die Lieferung im ausbaufertigen Zustand, was einen großen Einfluss auf die Verringerung der Arbeitsbelastung während der Bauarbeiten an Wohnhäusern hat. Dieses Haus bauen wir Ihnen auch gern als KfW-Effizienzhaus 40 oder 40 Plus.

## TECHNISCHE DATEN

BEBAUUNGSFLÄCHE	INNENFLÄCHE
34,76m <sup>2</sup>	26m <sup>2</sup>
AUSFÜHRUNGSZEIT	MODULENANZAHL
3 MONATE	1





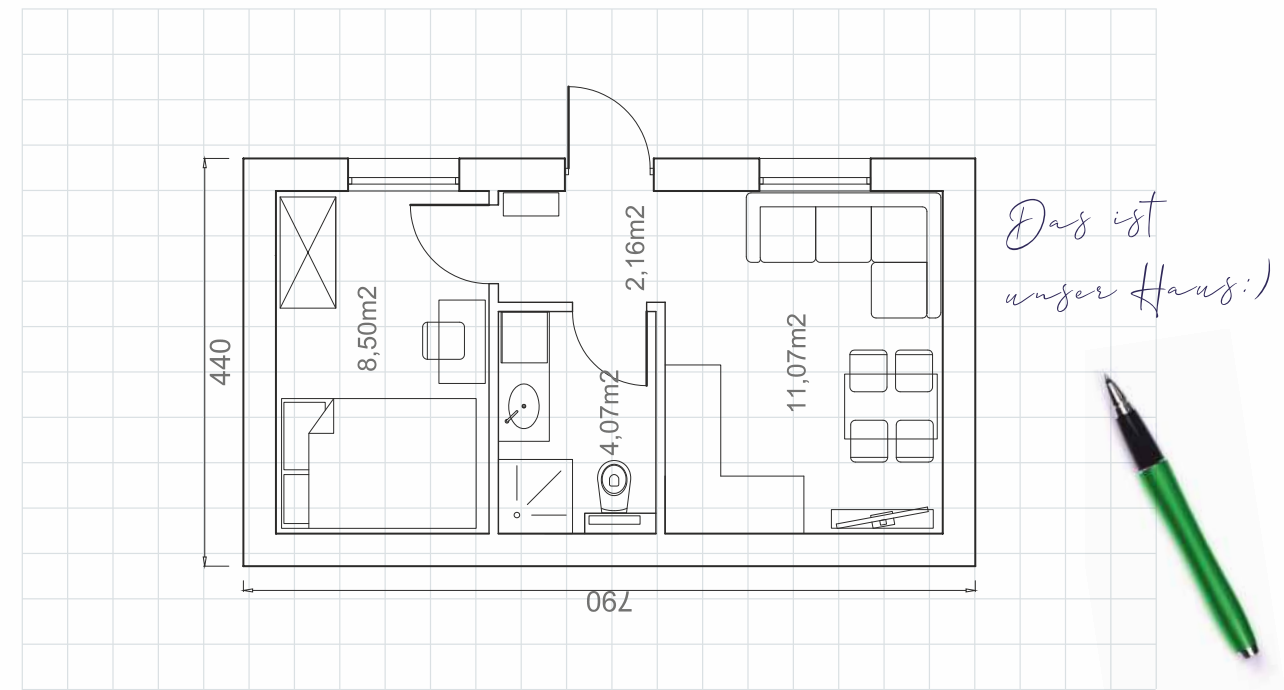
EFFIZIENZHAUS 55

# PC-1

## VEREDELUNG / AUSSTATTUNG

IM PREIS INBEGRIFFEN

- Konstruktion des Wohnmoduls - geschweißte Stahlskelettkonstruktion
- Dach - Holzbinderkonstruktion
- Dämmung von Gebäudehüllen - PUR-Schaum, Styropor Fassade
- Dacheindeckung - Trapezblech T7
- Regenwasserableitungssystem
- Fassade - Strukturputz
- Fensterrahmen aus PVC, Dreifachverglasung
- Außentüren - Sicherheitstür
- Innenwände im Trockenbauweise
- Innenausbau - Gipskartonplatte
- Elektroinstallationen - elektrische Schaltanlage - komplette Verkabelung (ohne weiße Montage)
- Wasser- und Abwasserinstallation (ohne weiße Montage)
- Elektrischer Durchlauferhitzer
- Schwerkraftlüftung
- Multisplit Klimaanlage Außengerät, 1 x Wandgerät inkl. Montage
- Elektrische Fußbodenheizung: Heizfolien, Bad - Heizmatten



## FERTIGUNGSARBEITEN IM INNENBEREICH

IM PREIS INBEGRIFFEN

- Ausfüllen der Verbindungen von Gipskartonplatten
- Grundierung und Streichen der Wände in weißer Farbe
- Verlegung von laminierten Fußbodenpaneelen inkl. Material
- Montage von Sockelleisten inkl. Material
- Einbau von Steckdosen und Lichtschaltern inkl. Material

## ZUSÄTZLICHE OPTIONEN

GEGEN AUFPREIS

- Außenjalousien (mit Handantrieb oder elektrischem Antrieb)
- Rekuperator - Wärmerückgewinnung
- Dacheindeckung - Keramikdachziegel
- Zusätzliches Wandgerät Klimaanlage Multisplit

## INNENAUSSTATTUNG

GEGEN AUFPREIS

- Küchenmöbel, Arbeitsplatten, inkl. Montage
- Innenausbau des Badezimmers - Feuchtigkeitssichere Isolierung (Flüssigfolie), Fliesen, Sanitäranlagen, weiße Montage
- Montage von Innentüren

## ANDERE LEISTUNGEN

GEGEN AUFPREIS

- Projektanpassung an die Baugenehmigung
- Ausführung von Fundamenten
- Transport von Modulen

**Klassik und  
Moderne**  
in vollendeter Form

AB **64.900** EURO NETTO

  
perfectcube





ENERGIEEFFIZIENTE BAUWEISE

PC-2

Das Wohnhaus PC-2 ist die ideale Alternative zu kleinen Wohnungen. Das funktionale Layout bietet ausreichend Platz für Menschen, die Wert auf Ergonomie und Raumnutzung legen.

Klassik und  
Moderne  
in vollendeter  
Form

## WOHNHAUS PC-2

Das Wohnhaus PC-2 ist die ideale Alternative zu kleinen Wohnungen. Das funktionale Layout bietet ausreichend Platz für Menschen, die Wert auf Ergonomie und Raumnutzung legen.

Die Anwendung hoher vertikaler Fenster sorgt für viel Licht, vermittelt aber auch den Eindruck einer optischen Verbindung mit der Umgebung. Ein großer Vorteil ist die hundertprozentige Vorfertigung und Lieferung eines Wohnmoduls im ausbaufertigen Zustand. Vor Ort werden nur die Anschlüsse hergestellt, vorgefertigte Dachelemente montiert und die Fassade bearbeitet. Ein weiterer Vorteil sind die geringen Wartungskosten des Objektes. Dieses Haus bauen wir Ihnen auch gern als KfW-Effizienzhaus 40 oder 40 Plus.

## TECHNISCHE DATEN

BEBAUUNGSFLÄCHE	INNENFLÄCHE
34,76m <sup>2</sup>	26m <sup>2</sup>
AUSFÜHRUNGSZEIT	MODULENANZAHL
3 MONATE	1





EFFIZIENZHAUS 55

PC-2

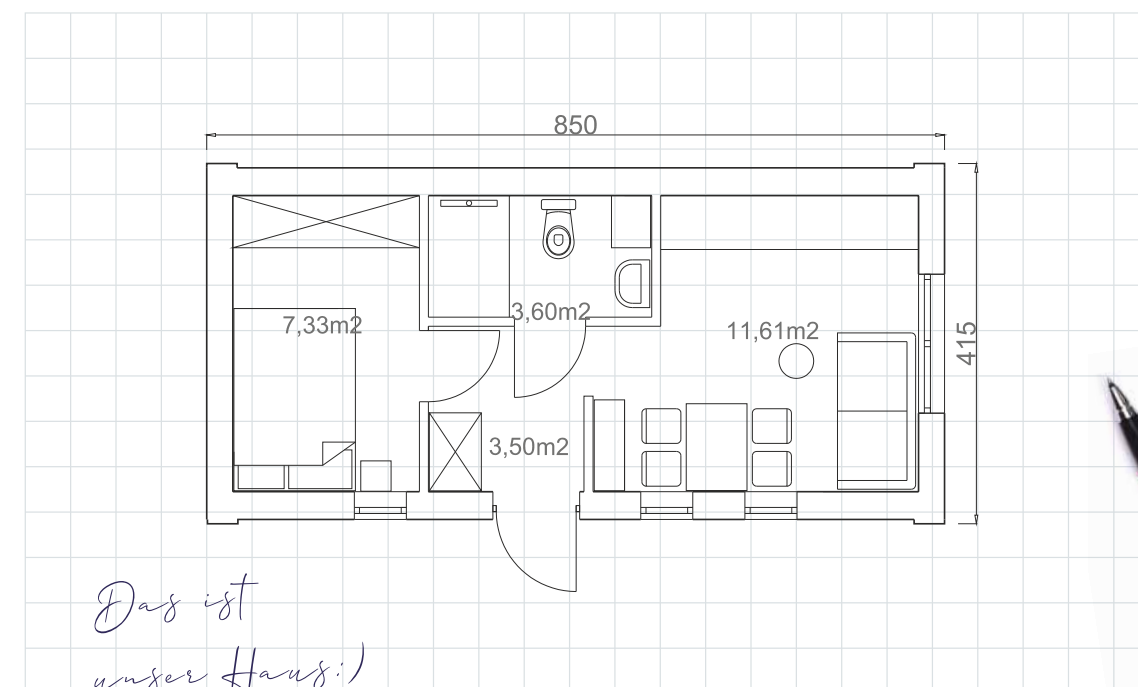
## VEREDELUNG / AUSSTATTUNG

IM PREIS INBEGRIFFEN

- Konstruktion des Wohnmoduls - geschweißte Stahlskelettkonstruktion
- Dach - Holzbinderkonstruktion
- Dämmung von Gebäudehüllen - PUR-Schaum, Styropor Fassade
- Dacheindeckung - Trapezblech T7
- Regenwasserableitungssystem
- Fassade - Strukturputz
- Fensterrahmen aus PVC, Dreifachverglasung
- Außentüren - Sicherheitstür
- Innenwände im Trockenbauweise
- Innenausbau - Gipskartonplatte
- Elektroinstallationen - elektrische Schaltanlage - komplette Verkabelung (ohne weiße Montage)
- Wasser- und Abwasserinstallation (ohne weiße Montage)
- Elektrischer Durchlauferhitzer
- Schwerkraftlüftung
- Multisplit Klimaanlage Außengerät, 1 x Wandgerät inkl. Montage
- Elektrische Fußbodenheizung: Heizfolien, Bad - Heizmatten



## GRUNDRISS / MAßE



## FERTIGUNGSARBEITEN IM INNENBEREICH

IM PREIS INBEGRIFFEN

- Ausfüllen der Verbindungen von Gipskartonplatten
- Grundierung und Streichen der Wände in weißer Farbe
- Verlegung von laminierten Fußbodenpaneelen inkl. Material
- Montage von Sockelleisten inkl. Material
- Einbau von Steckdosen und Lichtschaltern inkl. Material

## INNENAUSSTATTUNG

GEGEN AUFPREIS

- Küchenmöbel, Arbeitsplatten, inkl. Montage
- Innenausbau des Badezimmers - Feuchtigkeitssichere Isolierung (Flüssigfolie), Fliesen, Sanitäranlagen, weiße Montage
- Montage von Innentüren

## ZUSÄTZLICHE OPTIONEN

GEGEN AUFPREIS

- Außenjalousien (mit Handantrieb oder elektrischem Antrieb)
- Rekuperator - Wärmerückgewinnung
- Dacheindeckung - Keramikdachziegel
- Zusätzliches Wandgerät Klimaanlage Multisplit

## ANDERE LEISTUNGEN

GEGEN AUFPREIS

- Projektanpassung an die Baugenehmigung
- Ausführung von Fundamenten
- Transport von Modulen

Klassik und  
Moderne  
in vollendeter Form

AB 64.900 EURO NETTO

perfectcube







ENERGIEEFFIZIENTE BAUWEISE

# PC-3

Das Premiumhaus PC-3 für anspruchsvolle Kunden. Der offene Raum sorgt für Nutzungskomfort und die Verglasung der Giebelwand auf beiden Ebenen, für eine außergewöhnliche Aussicht.

Komfort  
und Ansichten  
in offener  
Form

## WOHNHAUS PREMIUM PC-3

Das Premiumhaus PC-3 für anspruchsvolle Kunden. Der offene Raum sorgt für Nutzungskomfort und die Verglasung der Giebelwand auf beiden Ebenen, für eine außergewöhnliche Aussicht.

Der offene Raum im Wohnbereich erhöht den Nutzungskomfort bei relativ kleinen Abmessungen des Objekts. Die Verglasung der Giebelwand bietet einen perfekten Blick sowohl vom Wohnzimmer als auch vom Schlafzimmer im Zwischengeschoss. Die Konstruktion der Außentrennwände und die modernen Fenster- und Türrahmen gewährleisten eine hohe Wärme- und Schalldämmung, die zum Ruhekomfort beiträgt. Dieses Haus bauen wir Ihnen auch gern als KfW-Effizienzhaus 40 oder 40 Plus.

## TECHNISCHE DATEN

BEBAUUNGSFLÄCHE	INNENFLÄCHE
34,78m <sup>2</sup>	34,5m <sup>2</sup>
AUSFÜHRUNGSZEIT	MODULENANZAHL
3 MONATE	2





EFFIZIENZHAUS 55

PC-3

## VEREDELUNG / AUSSTATTUNG

IM PREIS INBEGRIFFEN

- Geschweißte Stahlskelettkonstruktion
- Dämmung von Gebäudehüllen - PUR-Schaum, Styropor Fassade
- Dacheindeckung - Stehfalzblech
- Verstecktes Rinnensystem
- Fassade der Seitenwände - Holzbrett für Außenverkleidung Dicke 24mm
- Fassade der Frontwand - Strukturputz
- Fensterrahmen aus PVC, Dreifachverglasung
- Außentüren - Sicherheitstür
- Innenwände im Trockenbauweise
- Innenausbau - Gipskartonplatte
- Elektroinstallationen - elektrische Schaltanlage - komplette Verkabelung (ohne weiße Montage)
- Wasser- und Abwasserinstallation (ohne weiße Montage)
- Elektrischer Durchlauferhitzer
- Schwerkraftlüftung
- SPLIT - Klimaanlage Außengerät, 1 x Wandgerät inkl. Montage
- Elektrische Fußbodenheizung: Heizfolien, Bad - Heizmatten

## FERTIGUNGSARBEITEN IM INNENBEREICH

IM PREIS INBEGRIFFEN

- Ausfüllen der Verbindungen von Gipskartonplatten
- Grundierung und Streichen der Wände in weißer Farbe
- Verlegung von laminierten Fußbodenpaneelen inkl. Material
- Montage von Sockelleisten inkl. Material
- Einbau von Steckdosen und Lichtschaltern inkl. Material

## ZUSÄTZLICHE OPTIONEN

GEGEN AUFPREIS

- Zusätzliches Wandgerät SPLIT - Klimaanlage (max. 3 Stück)
- Rekuperator - Wärmerückgewinnung
- Treppen aus Brettschichtholzplatten
- Balustraden

## INNENAUSSTATTUNG

GEGEN AUFPREIS

- Küchenmöbel, Arbeitsplatten, inkl. Montage
- Innenausbau des Badezimmers - Feuchtigkeitssichere Isolierung (Flüssigfolie), Fliesen, Sanitäranlagen, weiße Montage
- Montage von Innentüren

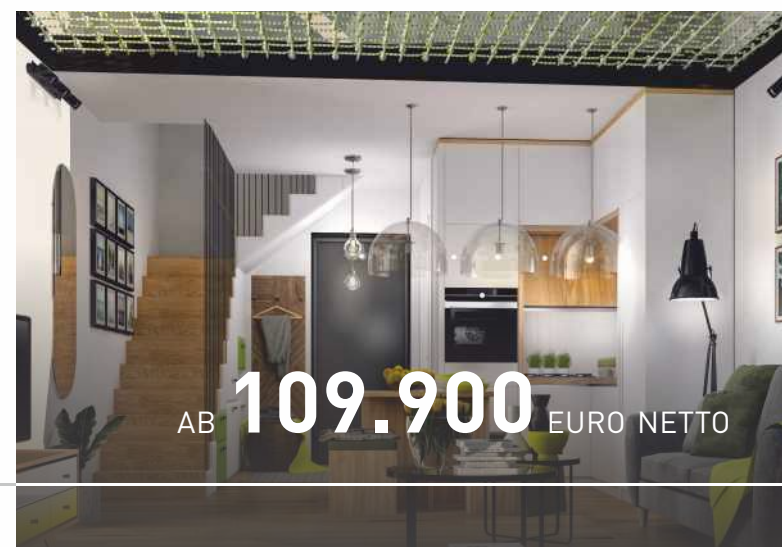
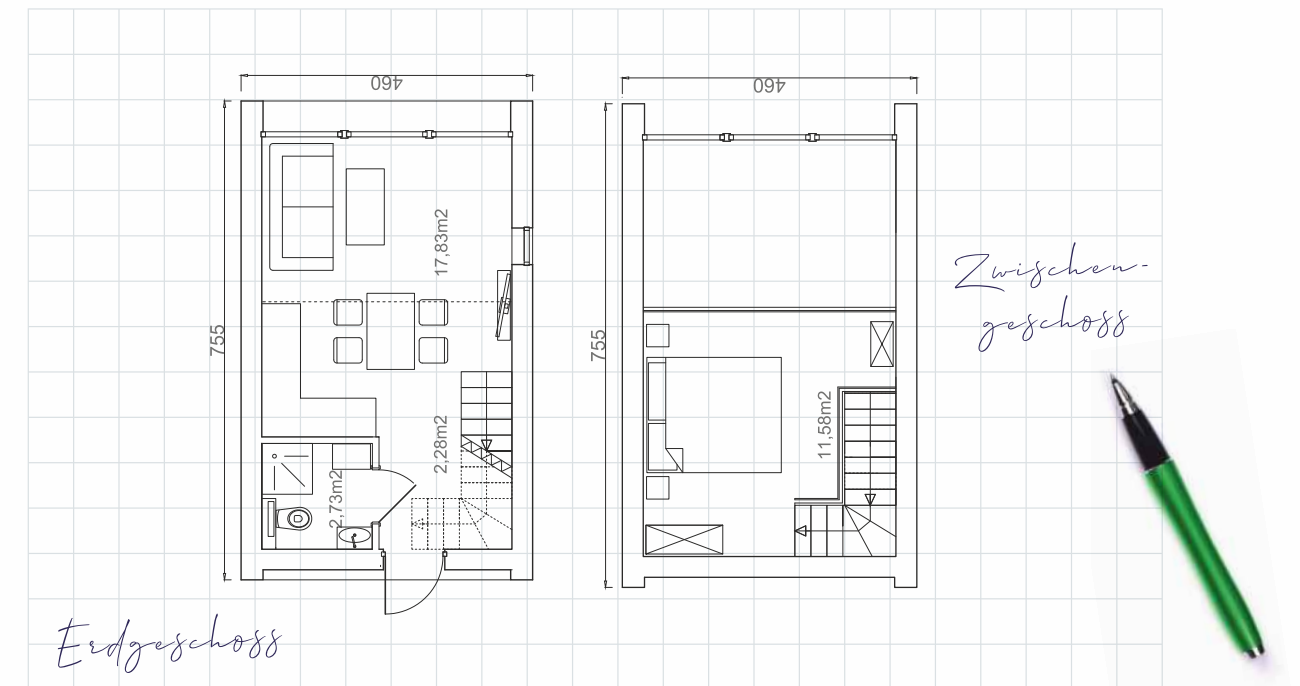
## ANDERE LEISTUNGEN

GEGEN AUFPREIS

- Projektanpassung an die Baugenehmigung
- Ausführung von Fundamenten
- Transport von Modulen

Komfort  
und Ansichten  
in offener Form

## GRUNDRISS / MAßE



AB 109.900 EURO NETTO



perfectcube





ENERGIEEFFIZIENTE BAUWEISE

# PC-3.1

Das Premiumhaus PC-3.1 für anspruchsvolle Kunden. Der offene Raum sorgt für Nutzungskomfort und die Verglasung der Giebelwand auf beiden Ebenen, für eine außergewöhnliche Aussicht.

Komfort  
und Ansichten  
in offener  
Form

## WOHNHAUS PREMIUM PC-3.1

Das Premiumhaus PC-3.1 für anspruchsvolle Kunden. Der offene Raum sorgt für Nutzungskomfort und die Verglasung der Giebelwand auf beiden Ebenen, für eine außergewöhnliche Aussicht.

Der offene Raum im Wohnbereich erhöht den Nutzungskomfort bei relativ kleinen Abmessungen des Objekts. Die Verglasung der Giebelwand bietet einen perfekten Blick sowohl vom Wohnzimmer als auch vom Schlafzimmer im Zwischengeschoss. Die Konstruktion der Außentrennwände und die modernen Fenster- und Türrahmen gewährleisten eine hohe Wärme- und Schalldämmung, die zum Ruhekomfort beiträgt. Dieses Haus bauen wir Ihnen auch gern als KfW-Effizienzhaus 40 oder 40 Plus.

## TECHNISCHE DATEN

BEBAUUNGSFLÄCHE	WOHNFLÄCHE
40,83m <sup>2</sup>	42,05m <sup>2</sup>
AUSFÜHRUNGSZEIT	MODULENANZAHL
3 MONATE	2





EFFIZIENZHAUS 55

PC-3.1

## VEREDELUNG / AUSSTATTUNG

IM PREIS INBEGRIFFEN

- Geschweißte Stahlskelettkonstruktion
- Dämmung von Gebäudehüllen - PUR-Schaum, Styropor Fassade
- Dacheindeckung - Stehfalzblech
- Verstecktes Rinnensystem
- Fassade der Seitenwände - Holzbrett für Außenverkleidung Dicke 24mm
- Fassade der Frontwand - Strukturputz
- Fensterrahmen aus PVC, Dreifachverglasung
- Außentüren - Sicherheitstür
- Innenwände im Trockenbauweise
- Innenausbau - Gipskartonplatte
- Elektroinstallationen - elektrische Schaltanlage - komplette Verkabelung (ohne weiße Montage)
- Wasser- und Abwasserinstallation (ohne weiße Montage)
- Elektrischer Durchlauferhitzer
- Schwerkraftlüftung
- SPLIT - Klimaanlage Außengerät, 1 x Wandgerät inkl. Montage
- Elektrische Fußbodenheizung: Heizfolien, Bad - Heizmatten

## FERTIGUNGSARBEITEN IM INNENBEREICH

IM PREIS INBEGRIFFEN

- Ausfüllen der Verbindungen von Gipskartonplatten
- Grundierung und Streichen der Wände in weißer Farbe
- Verlegung von laminierten Fußbodenpaneelen inkl. Material
- Montage von Sockelleisten inkl. Material
- Einbau von Steckdosen und Lichtschaltern inkl. Material
- Fertigstellung der Treppe - Stufe / Setzstufe - verleimtes Eichholz

## ZUSÄTZLICHE OPTIONEN

GEGEN AUFPREIS

- Zusätzliches Wandgerät SPLIT - Klimaanlage (max. 3 Stück)
- Rekuperator - Wärmerückgewinnung
- Treppen aus Brettschichtholzplatten
- Balustraden

## INNENAUSSTATTUNG

GEGEN AUFPREIS

- Küchenmöbel, Arbeitsplatten, inkl. Montage
- Innenausbau des Badezimmers - Feuchtigkeitssichere Isolierung (Flüssigfolie), Fliesen, Sanitäranlagen, weiße Montage
- Montage von Innentüren

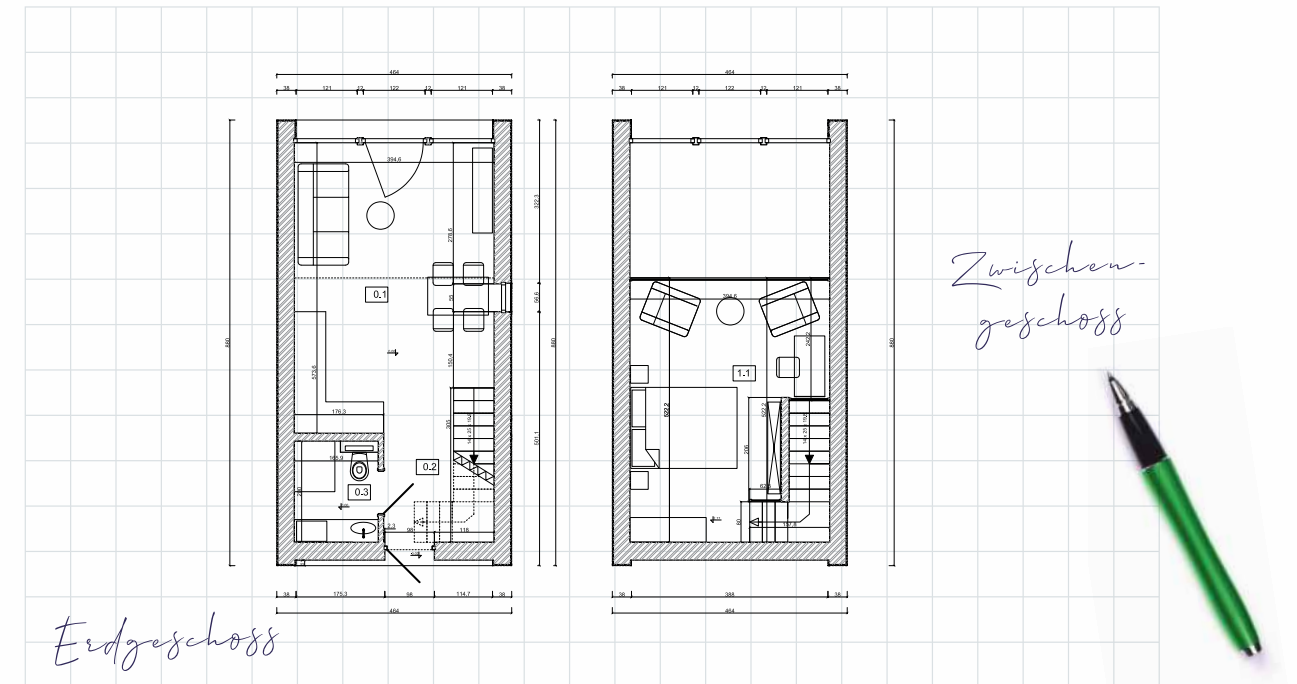
## ANDERE LEISTUNGEN

GEGEN AUFPREIS

- Projektanpassung an die Baugenehmigung
- Ausführung von Fundamenten
- Transport von Modulen

Komfort  
und Ansichten  
in offener Form

## GRUNDRISS / MAßE



AB 114.900 EURO NETTO







ENERGIEEFFIZIENTE BAUWEISE

# PC-4

Das Wohnhaus PC-4 zeigt die Essenz des modularen Bauens, ein hinzugefügtes Modul, in diesem Fall ein Schlafzimmer, kann in Abmessungen, Form und Zweck frei modifiziert werden.

Familien-  
lösung  
im modernen Stil

## WOHNHAUS PREMIUM PC-4

Das Wohnhaus PC-4 zeigt die Essenz des modularen Bauens, ein hinzugefügtes Modul, in diesem Fall ein Schlafzimmer kann in Abmessungen, Form und Zweck frei modifiziert werden.

Der unbestreitbare Vorteil einer solchen Lösung ist die Möglichkeit der Anpassung des sogenannten "Verlängerung" für die Bedürfnisse des Kunden. Es kann leicht als Schlafzimmer, Büro, Badezimmer usw. eingerichtet werden. Das typische PC-4-Modell ist ein vollwertiges Haus mit einem Zwischengeschoss und einem verglasten, großzügigen Schlafzimmer in einem Anbaumodul. Dieses Haus bauen wir Ihnen auch gern als KfW-Effizienzhaus 40 oder 40 Plus.

## TECHNISCHE DATEN

BEBAUUNGSFLÄCHE	INNENFLÄCHE
52,7m²	48m²
AUSFÜHRUNGSZEIT	MODULENANZAHL
3 MONATE	3





EFFIZIENZHAUS 55

PC-4

## VEREDELUNG / AUSSTATTUNG

IM PREIS INBEGRIFFEN

- Geschweißte Stahlskelettkonstruktion
- Dämmung von Gebäudehüllen - PUR-Schaum, Styropor Fassade
- Dacheindeckung - Stehfalzblech
- Verstecktes Rinnensystem
- Fassade der Seitenwände - Holzbrett für Außenverkleidung Dicke 24mm
- Fassade der Frontwand - Strukturputz
- Fensterrahmen aus PVC, Dreifachverglasung
- Außentüren - Sicherheitstür
- Innenwände im Trockenbauweise
- Innenausbau - Gipskartonplatte
- Elektroinstallationen - elektrische Schaltanlage - komplette Verkabelung (ohne weiße Montage)
- Wasser- und Abwasserinstallation (ohne weiße Montage)
- Elektrischer Durchlauferhitzer
- Schwerkraftlüftung
- SPLIT - Klimaanlage Außengerät, 1 x Wandgerät inkl. Montage
- Elektrische Fußbodenheizung: Heizfolien, Bad - Heizmatten

## FERTIGUNGSARBEITEN IM INNENBEREICH

IM PREIS INBEGRIFFEN

- Ausfüllen der Verbindungen von Gipskartonplatten
- Grundierung und Streichen der Wände in weißer Farbe
- Verlegung von laminierten Fußbodenpaneelen inkl. Material
- Montage von Sockelleisten inkl. Material
- Einbau von Steckdosen und Lichtschaltern inkl. Material

## ZUSÄTZLICHE OPTIONEN

GEGEN AUFPREIS

- Zusätzliches Wandgerät SPLIT - Klimaanlage (max. 3 Stück)
- Rekuperator - Wärmerückgewinnung
- Treppen aus Brettschichtholzplatten
- Balustraden

## INNENAUSSTATTUNG

GEGEN AUFPREIS

- Küchenmöbel, Arbeitsplatten, inkl. Montage
- Innenausbau des Badezimmers - Feuchtigkeitssichere Isolierung (Flüssigfolie), Fliesen, Sanitäranlagen, weiße Montage
- Montage von Innentüren

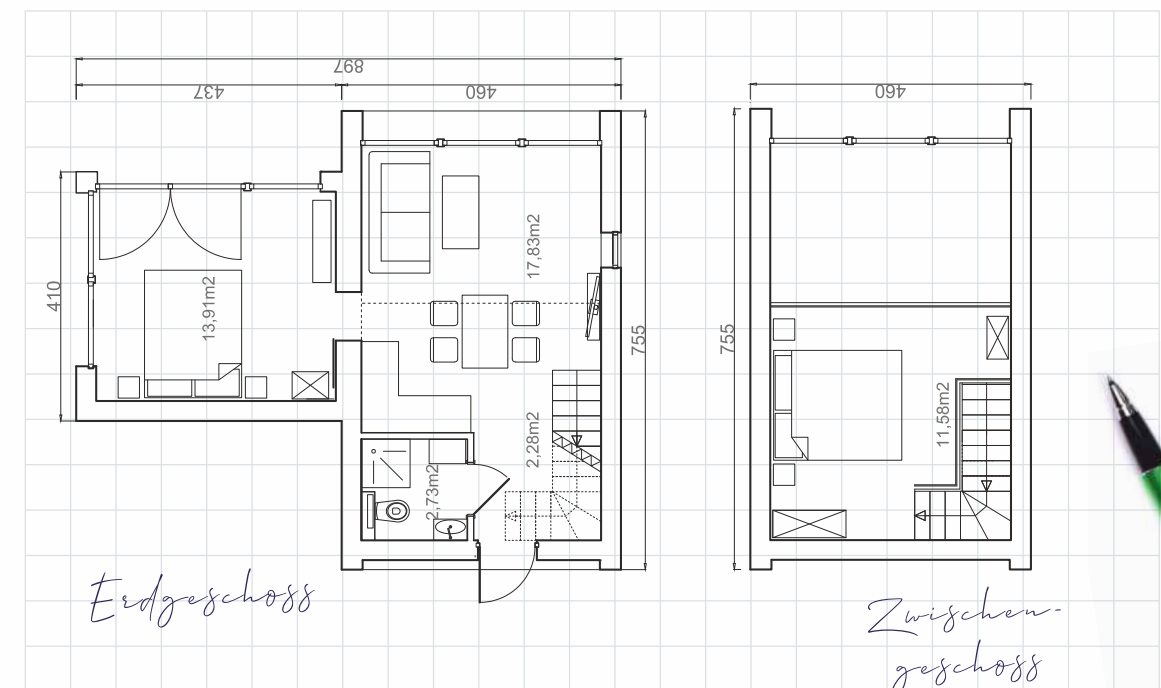
## ANDERE LEISTUNGEN

GEGEN AUFPREIS

- Projektanpassung an die Baugenehmigung
- Ausführung von Fundamenten
- Transport von Modulen

Familienlösung  
im modernen Stil

## GRUNDRISS / MAßE



AB 143.900 EURO NETTO

perfectcube







ENERGIEEFFIZIENTE BAUWEISE

# PC-4.1

Das Wohnhaus PC-4.1 zeigt die Essenz des modularen Bauens, ein hinzugefügtes Modul, in diesem Fall ein Schlafzimmer, kann in Abmessungen, Form und Zweck frei modifiziert werden.

Familien-  
lösung  
im modernen Stil

## WOHNHAUS PREMIUM PC-4.1

Das Wohnhaus PC-4.1 zeigt die Essenz des modularen Bauens, ein hinzugefügtes Modul, in diesem Fall ein Schlafzimmer kann in Abmessungen, Form und Zweck frei modifiziert werden.

Der unbestreitbare Vorteil einer solchen Lösung ist die Möglichkeit der Anpassung des sogenannten "Verlängerung" für die Bedürfnisse des Kunden. Es kann leicht als Schlafzimmer, Büro, Badezimmer usw. eingerichtet werden. Das typische PC-4.1-Modell ist ein vollwertiges Haus mit einem Zwischengeschoss und einem verglasten, großzügigen Schlafzimmer in einem Anbaumodul. Dieses Haus bauen wir Ihnen auch gern als KfW-Effizienzhaus 40 oder 40 Plus.

## TECHNISCHE DATEN

BEBAUUNGSFLÄCHE	WOHNFLÄCHE
59,03m²	56,16m²
AUSFÜHRUNGSZEIT	MODULENANZAHL
3 MONATE	3





EFFIZIENZHAUS 55

PC-4.1

## VEREDELUNG / AUSSTATTUNG

IM PREIS INBEGRIFFEN

- Geschweißte Stahlskelettkonstruktion
- Dämmung von Gebäudehüllen - PUR-Schaum, Styropor Fassade
- Dacheindeckung - Stehfalzblech
- Verstecktes Rinnensystem
- Fassade der Seitenwände - Holzbrett für Außenverkleidung Dicke 24mm
- Fassade der Frontwand - Strukturputz
- Fensterrahmen aus PVC, Dreifachverglasung
- Außentüren - Sicherheitstür
- Innenwände im Trockenbauweise
- Innenausbau - Gipskartonplatte
- Elektroinstallationen - elektrische Schaltanlage - komplette Verkabelung (ohne weiße Montage)
- Wasser- und Abwasserinstallation (ohne weiße Montage)
- Elektrischer Durchlauferhitzer
- Schwerkraftlüftung
- SPLIT - Klimaanlage Außengerät, 1 x Wandgerät inkl. Montage
- Elektrische Fußbodenheizung: Heizfolien, Bad - Heizmatten

## FERTIGUNGSARBEITEN IM INNENBEREICH

IM PREIS INBEGRIFFEN

- Ausfüllen der Verbindungen von Gipskartonplatten
- Grundierung und Streichen der Wände in weißer Farbe
- Verlegung von laminierten Fußbodenpaneelen inkl. Material
- Montage von Sockelleisten inkl. Material
- Einbau von Steckdosen und Lichtschaltern inkl. Material
- Fertigstellung der Treppe - Stufe / Setzstufe - verleimtes Eichholz

## ZUSÄTZLICHE OPTIONEN

GEGEN AUFPREIS

- Zusätzliches Wandgerät SPLIT - Klimaanlage (max. 3 Stück)
- Rekuperator - Wärmerückgewinnung
- Treppen aus Brettschichtholzplatten
- Balustraden

## INNENAUSSTATTUNG

GEGEN AUFPREIS

- Küchenmöbel, Arbeitsplatten, inkl. Montage
- Innenausbau des Badezimmers - Feuchtigkeitssichere Isolierung (Flüssigfolie), Fliesen, Sanitäranlagen, weiße Montage
- Montage von Innentüren

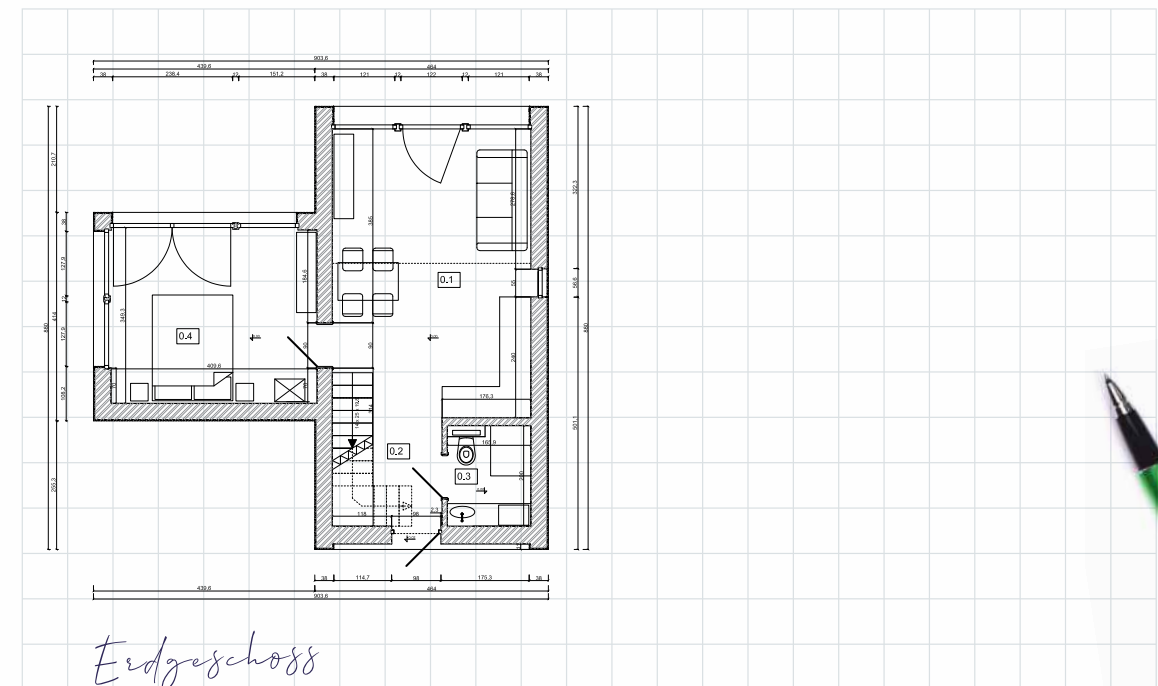
## ANDERE LEISTUNGEN

GEGEN AUFPREIS

- Projektanpassung an die Baugenehmigung
- Ausführung von Fundamenten
- Transport von Modulen

Familienlösung  
im modernen Stil

## GRUNDRISS / MAßE



AB 148.900 EURO NETTO



perfectcube





ENERGIEEFFIZIENTE BAUWEISE

# PC-5

Dank der Glaswand wird die im PC-5 verbrachte Zeit zu Hause zum Erlebnis der völligen Entspannung und des Kontakts mit der Umwelt, und ein separates Schlafzimmer im Obergeschoss bietet zusätzliche Intimität.

Ergonomie und  
Funktionalität  
das ganze  
Jahr über

## WOHNHAUS PREMIUM PC-5

Dank der Glaswand wird die im PC-5 verbrachte Zeit zu Hause zum Erlebnis der völligen Entspannung und des Kontakts mit der Umwelt, und ein separates Schlafzimmer im Obergeschoss bietet zusätzliche Intimität.

Großformatige und bodentiefe Fenster liegen im Trend. Sie stehen für zeitgemäßes Wohnen und Lebensqualität und bieten weitläufige Rundumblicke. Durch getrennte Räume, gestaltete Zonen haben Sie einen idealen Platz zum Ausruhen und Entspannen, zum Arbeiten oder Spielen. Dieses Haus bauen wir Ihnen auch gern als KfW-Effizienzhaus 40 oder 40 Plus.

## TECHNISCHE DATEN

BEBAUUNGSFLÄCHE	INNENFLÄCHE
34,96m²	48,8m²
AUSFÜHRUNGSZEIT	MODULENANZAHL
3 MONATE	2





EFFIZIENZHAUS 55

PC-5

## VEREDELUNG / AUSSTATTUNG

IM PREIS INBEGRIFFEN

- Geschweißte Stahlskelettkonstruktion
- Dämmung von Gebäudehüllen - PUR-Schaum, Styropor Fassade
- Dacheindeckung - Stehfalzblech
- Verstecktes Rinnensystem
- Fassade der Seitenwände - Holzbrett für Außenverkleidung Dicke 24mm
- Fassade der Frontwand - Strukturputz
- Fensterrahmen aus PVC, Dreifachverglasung
- Außentüren - Sicherheitstür
- Innenwände im Trockenbauweise
- Innenausbau - Gipskartonplatte
- Elektroinstallationen - elektrische Schaltanlage - komplette Verkabelung (ohne weiße Montage)
- Wasser- und Abwasserinstallation (ohne weiße Montage)
- Elektrischer Durchlauferhitzer
- Schwerkraftlüftung
- SPLIT - Klimaanlage Außengerät, 1 x Wandgerät inkl. Montage
- Elektrische Fußbodenheizung: Heizfolien, Bad - Heizmatten

## FERTIGUNGSARBEITEN IM INNENBEREICH

IM PREIS INBEGRIFFEN

- Ausfüllen der Verbindungen von Gipskartonplatten
- Grundierung und Streichen der Wände in weißer Farbe
- Verlegung von laminierten Fußbodenpaneelen inkl. Material
- Montage von Sockelleisten inkl. Material
- Einbau von Steckdosen und Lichtschaltern inkl. Material

## ZUSÄTZLICHE OPTIONEN

GEGEN AUFPREIS

- Zusätzliches Wandgerät SPLIT - Klimaanlage (max. 3 Stück)
- Rekuperator - Wärmerückgewinnung
- Treppen aus Brettschichtholzplatten
- Balustraden

## INNENAUSSTATTUNG

GEGEN AUFPREIS

- Küchenmöbel, Arbeitsplatten, inkl. Montage
- Innenausbau des Badezimmers - Feuchtigkeitssichere Isolierung (Flüssigfolie), Fliesen, Sanitäranlagen, weiße Montage
- Montage von Innentüren

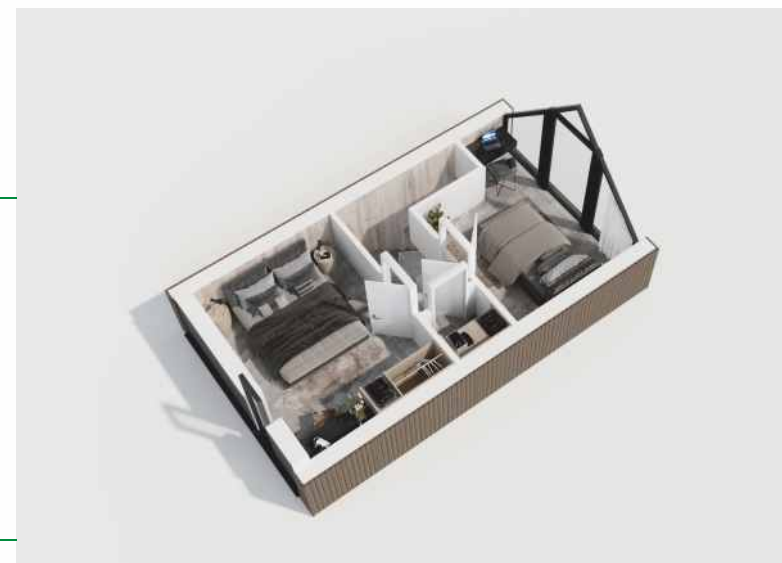
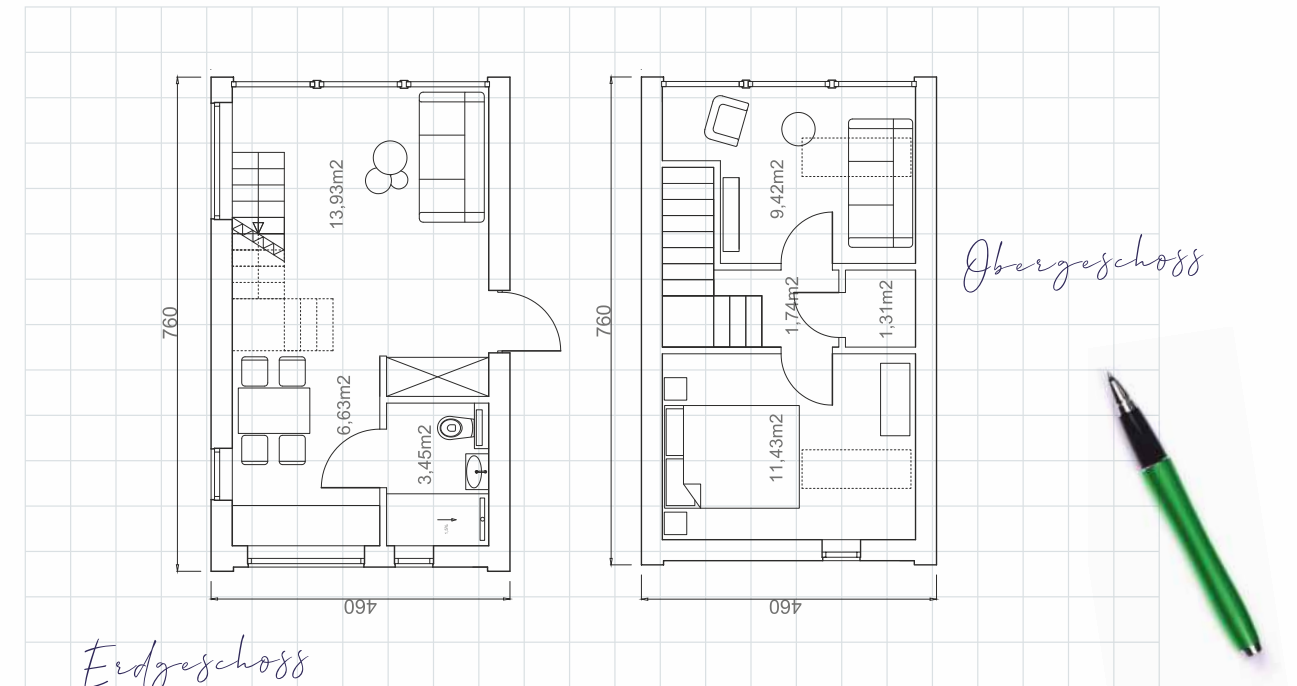
## ANDERE LEISTUNGEN

GEGEN AUFPREIS

- Projektanpassung an die Baugenehmigung
- Ausführung von Fundamenten
- Transport von Modulen

Ergonomie und  
Funktionalität  
das ganze Jahr über

## GRUNDRISS / MAßE



AB 117.000 EURO NETTO



perfectcube





ENERGIEEFFIZIENTE BAUWEISE

# PC-6

Das Wohnhaus PC-6 ist eine komfortable und funktionale Lösung für eine Familie mit Kindern. Trotz seiner geringen Größe wurden die notwendigen Räume und Nutzzone

Familien-  
lösung  
im modernen Stil

## WOHNHAUS PC-6

Das Wohnhaus PC-6 ist eine komfortable und funktionale Lösung für eine Familie mit Kindern. Trotz seiner geringen Größe wurden die notwendigen Räume und Nutzzone

Eine großzügige Terrasse dient der Erholung und ist bevorzugter Lebensraum im Sommer. Sie schafft neuen Wohnraum, der zusätzlichen Wohnkomfort und Lebensqualität verschafft. Der perfekte Ort zum Entspannen. Modulare Technik ermöglicht eine beliebige Anordnung von Räumen innerhalb eines Segments. Beim Modell PC-6 kann der Schlafbereich in 2, 3 oder 4 Zonen oder einen Ankleidebereich unterteilt werden. Trotz der geringen Größe wurden die notwendigen Räume und Zonen unterteilt (Wohnzimmer mit Küchenzeile, Bad, Flur und Schlafzimmer). Dieses Haus bauen wir Ihnen auch gern als KfW-Effizienzhaus 40 oder 40 Plus.

## TECHNISCHE DATEN

BEBAUUNGSFLÄCHE	INNENFLÄCHE
73,96m <sup>2</sup>	60,3m <sup>2</sup>
AUSFÜHRUNGSZEIT	MODULENANZAHL
3 MONATE	2





EFFIZIENZHAUS 55

PC-6

## VEREDELUNG / AUSSTATTUNG

IM PREIS INBEGRIFFEN

- Geschweißte Stahlskelettkonstruktion
- Dämmung von Gebäudehüllen - PUR-Schaum, Fassade - Styropor
- Flachdach mit Regenwasserableitungssystem
- Fassade - Strukturputz
- Fensterrahmen aus PVC, Dreifachverglasung
- Außentüren - Sicherheitstür
- Innenwände im Trockenbauweise
- Innenausbau - Gipskartonplatte
- Elektroinstallationen - elektrische Schaltanlage - komplette Verkabelung (ohne weiße Montage)
- Wasser- und Abwasserinstallation (ohne weiße Montage)
- Elektrischer Durchlauferhitzer
- Schwerkraftlüftung
- SPLIT - Klimaanlage Außengerät, 1 x Wandgerät inkl. Montage
- Elektrische Fußbodenheizung: Heizfolien, Bad - Heizmatten



## FERTIGUNGSARBEITEN IM INNENBEREICH

IM PREIS INBEGRIFFEN

- Ausfüllen der Verbindungen von Gipskartonplatten
- Grundierung und Streichen der Wände in weißer Farbe
- Verlegung von laminierten Fußbodenpaneelen inkl. Material
- Montage von Sockelleisten inkl. Material
- Einbau von Steckdosen und Lichtschaltern inkl. Material

## ZUSÄTZLICHE OPTIONEN

GEGEN AUFPREIS

- Terrasse nach individuellem Projekt
- Rollläden
- Zusätzliches Wandgerät SPLIT - Klimaanlage (max. 3 Stück)
- Rekuperator - Wärmerückgewinnung

## INNENAUSSTATTUNG

GEGEN AUFPREIS

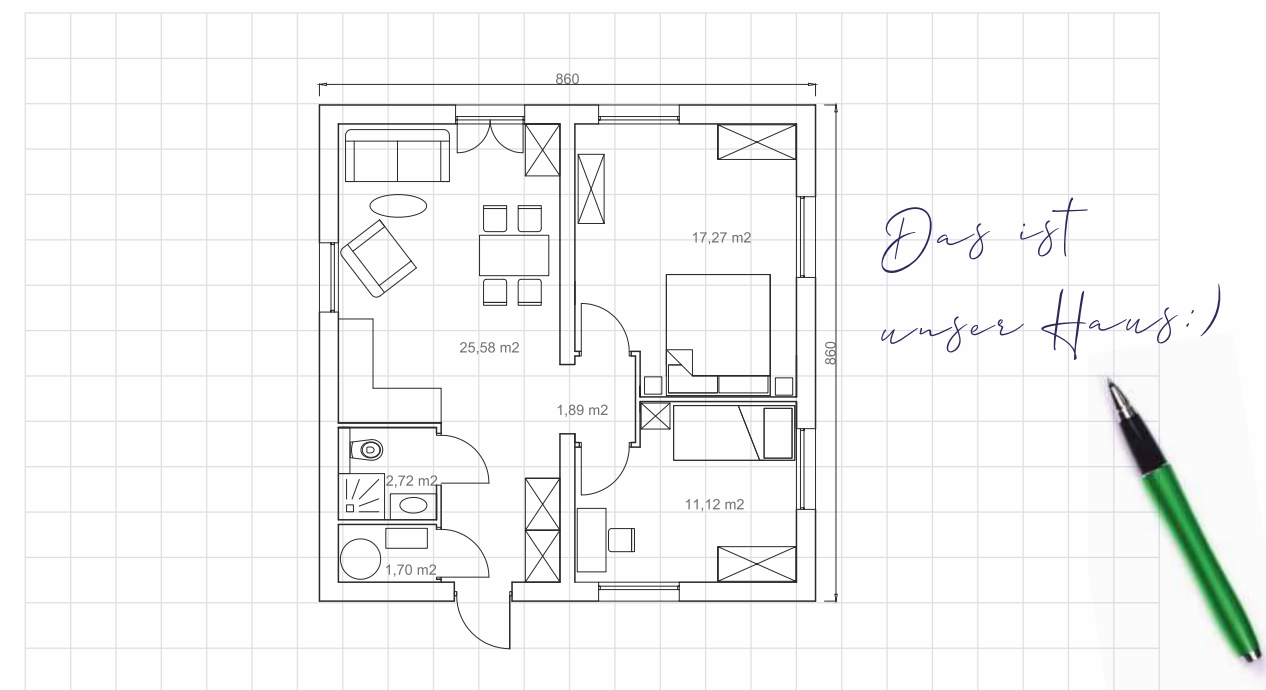
- Küchenmöbel, Arbeitsplatten, inkl. Montage
- Innenausbau des Badezimmers - Feuchtigkeitssichere Isolierung (Flüssigfolie), Fliesen, Sanitäranlagen, weiße Montage
- Montage von Innentüren

## ANDERE LEISTUNGEN

GEGEN AUFPREIS

- Projektanpassung an die Baugenehmigung
- Ausführung von Fundamenten
- Transport von Modulen

## GRUNDRISS / MAßE



AB 119.000 EURO NETTO

Familienlösung  
im modernen Stil





ENERGIEEFFIZIENTE BAUWEISE

# PC-7

Die asymmetrische Anordnung der Fenster und die Kombination von Materialien, Strukturen und Farben in der Fassade verleihen diesem Haus Charakter. Der offene Wohnbereich mit zahlreichen Verglasungen vermittelt ein Gefühl der Einheit mit der Umgebung.

Komfort  
und Ansichten  
in offener  
Form

## WOHNHAUS PREMIUM PC-7

Die asymmetrische Anordnung der Fenster und die Kombination von Materialien, Strukturen und Farben in der Fassade verleihen diesem Haus Charakter. Der offene Wohnbereich mit zahlreichen Verglasungen vermittelt ein Gefühl der Einheit mit der Umgebung.

Trotz der relativ geringen Größe erfüllt das Haus die unterschiedlichen Bedürfnisse seiner Bewohner. Der offene Wohnbereich mit zahlreichen Verglasungen vermittelt ein Gefühl der Einheit mit der Umgebung. Das Schlafzimmer hingegen bietet Wärme und Intimität. Durch die Verwendung moderner Materialien ist das Haus bequem zu bedienen. Durch den Einsatz moderner Lösungen wurde der Energieverbrauch erheblich gesenkt. Dieses Haus bauen wir Ihnen auch gern als KfW-Effizienzhaus 40 oder 40 Plus.

## TECHNISCHE DATEN

BEBAUUNGSFLÄCHE	INNENFLÄCHE
41,3m²	57m²
AUSFÜHRUNGSZEIT	MODULENANZAHL
3 MONATE	2





EFFIZIENZHAUS 55

PC-7

## VEREDELUNG / AUSSTATTUNG

IM PREIS INBEGRIFFEN

- Geschweißte Stahlskelettkonstruktion
- Dämmung von Gebäudehüllen - PUR-Schaum, Styropor Fassade
- Dacheindeckung - Stehfalzblech
- Verstecktes Rinnensystem
- Fassade der Seitenwände - Holzbrett für Außenverkleidung Dicke 24mm
- Fassade der Frontwand - Strukturputz
- Fensterrahmen aus PVC, Dreifachverglasung
- Außentüren - Sicherheitstür
- Innenwände im Trockenbauweise
- Innenausbau - Gipskartonplatte
- Elektroinstallationen - elektrische Schaltanlage - komplette Verkabelung (ohne weiße Montage)
- Wasser- und Abwasserinstallation (ohne weiße Montage)
- Elektrischer Durchlauferhitzer
- Schwerkraftlüftung
- SPLIT - Klimaanlage Außengerät, 1 x Wandgerät inkl. Montage
- Elektrische Fußbodenheizung: Heizfolien, Bad - Heizmatten

## FERTIGUNGSARBEITEN IM INNENBEREICH

IM PREIS INBEGRIFFEN

- Ausfüllen der Verbindungen von Gipskartonplatten
- Grundierung und Streichen der Wände in weißer Farbe
- Verlegung von laminierten Fußbodenpaneelen inkl. Material
- Montage von Sockelleisten inkl. Material
- Einbau von Steckdosen und Lichtschaltern inkl. Material

## ZUSÄTZLICHE OPTIONEN

GEGEN AUFPREIS

- Zusätzliches Wandgerät SPLIT - Klimaanlage (max. 3 Stück)
- Rekuperator - Wärmerückgewinnung
- Treppen aus Brettschichtholzplatten
- Balustraden

## INNENAUSSTATTUNG

GEGEN AUFPREIS

- Küchenmöbel, Arbeitsplatten, inkl. Montage
- Innenausbau des Badezimmers - Feuchtigkeitssichere Isolierung (Flüssigfolie), Fliesen, Sanitäranlagen, weiße Montage
- Montage von Innentüren

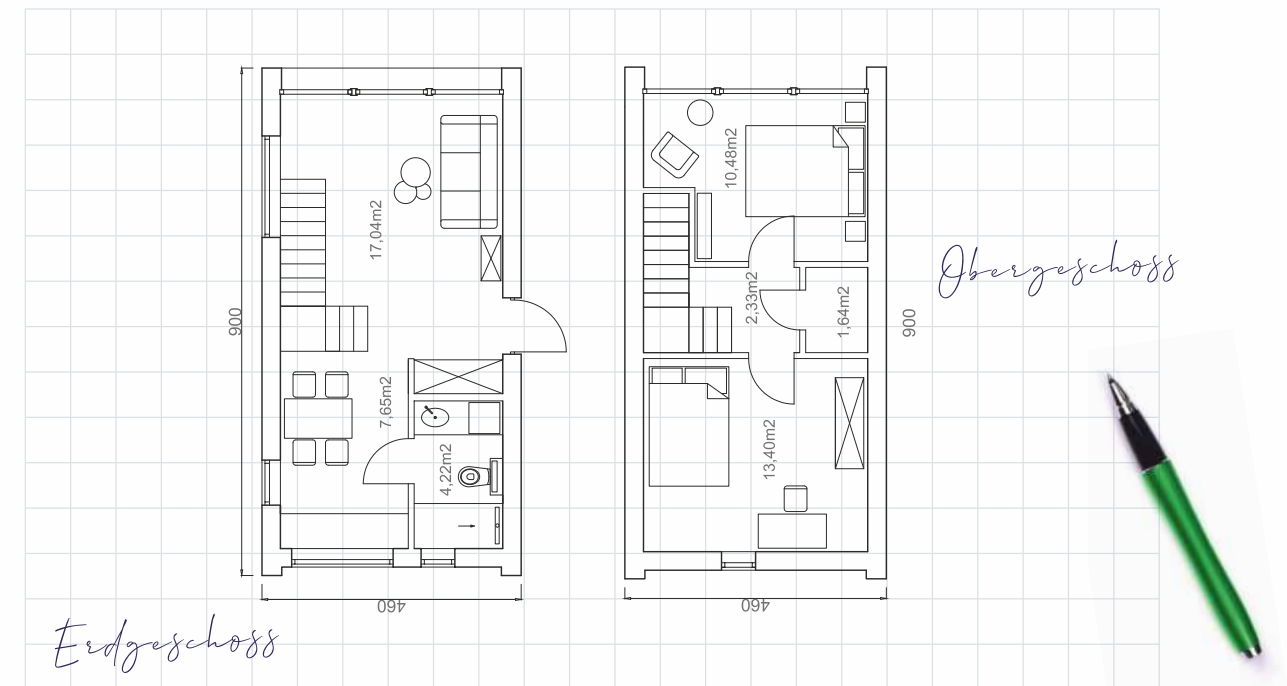
## ANDERE LEISTUNGEN

GEGEN AUFPREIS

- Projektanpassung an die Baugenehmigung
- Ausführung von Fundamenten
- Transport von Modulen

Komfort  
und Ansichten  
in offener Form

## GRUNDRISS / MAßE







ENERGIEEFFIZIENTE BAUWEISE

# PC-8

Das Wohnhaus PC-8 verbindet Ergonomie mit höchstem Komfort, durch eine einfache Raumaufteilung, in der modernen Form des Gebäudes. Die modulare Technologie ermöglicht die Änderung der Raumaufteilung.

Familien-  
lösung  
im modernen Stil

## WOHNHAUS PREMIUM PC-8

Das Wohnhaus PC-8 verbindet Ergonomie mit höchstem Komfort, durch eine einfache Raumaufteilung, in der modernen Form des Gebäudes. Die modulare Technologie ermöglicht die Änderung der Raumaufteilung.

Trotz seiner geringen Größe verfügt das Haus über einen abgegrenzten Raum, der als Flur/Garderobe genutzt werden kann. Der dafür vorgesehene Platz ermöglicht es Ihnen, dort einen geräumigen Kleiderschrank und Regale unterzubringen. Um die Funktionalität des Badezimmers zu erhöhen, besteht die Möglichkeit, in diesem Raum eine Waschmaschine und einen elektrischen Durchlauferhitzer zu integrieren. Große Glasflächen sorgen für eine perfekte Beleuchtung der Räume und ermöglichen den direkten Zugang zur Terrasse und zum Garten. Dieses Haus bauen wir Ihnen auch gern als KfW-Effizienzhaus 40 oder 40 Plus.

## TECHNISCHE DATEN

BEBAUUNGSFLÄCHE	INNENFLÄCHE
76,95m²	58m²
AUSFÜHRUNGSZEIT	MODULENANZAHL
3 MONATE	2





EFFIZIENZHAUS 55

# PC-8

## VEREDELUNG / AUSSTATTUNG

IM PREIS INBEGRIFFEN

- Geschweißte Stahlskelettkonstruktion
- Dämmung von Gebäudehüllen - PUR-Schaum, Styropor Fassade
- Flachdach mit Regenwasserableitungssystem
- Fassade - Strukturputz
- Fensterrahmen aus PVC, Dreifachverglasung
- Außentüren - Sicherheitstür
- Innenwände im Trockenbauweise
- Innenausbau - Gipskartonplatte

- Elektroinstallationen - elektrische Schaltanlage - komplette Verkabelung (ohne weiße Montage)
- Wasser- und Abwasserinstallation (ohne weiße Montage)
- Elektrischer Durchlauferhitzer
- Schwerkraftlüftung
- SPLIT - Klimaanlage Außengerät, 1 x Wandgerät inkl. Montage
- Elektrische Fußbodenheizung: Heizfolien, Bad - Heizmatten



## FERTIGUNGSARBEITEN IM INNENBEREICH

IM PREIS INBEGRIFFEN

- Ausfüllen der Verbindungen von Gipskartonplatten
- Grundierung und Streichen der Wände in weißer Farbe
- Verlegung von laminierten Fußbodenpaneelen inkl. Material
- Montage von Sockelleisten inkl. Material
- Einbau von Steckdosen und Lichtschaltern inkl. Material

## ZUSÄTZLICHE OPTIONEN

GEGEN AUFPREIS

- Terrasse nach individuellem Projekt
- Rollläden
- Zusätzliches Wandgerät SPLIT - Klimaanlage (max. 3 Stück)
- Rekuperator - Wärmerückgewinnung

## INNENAUSSTATTUNG

GEGEN AUFPREIS

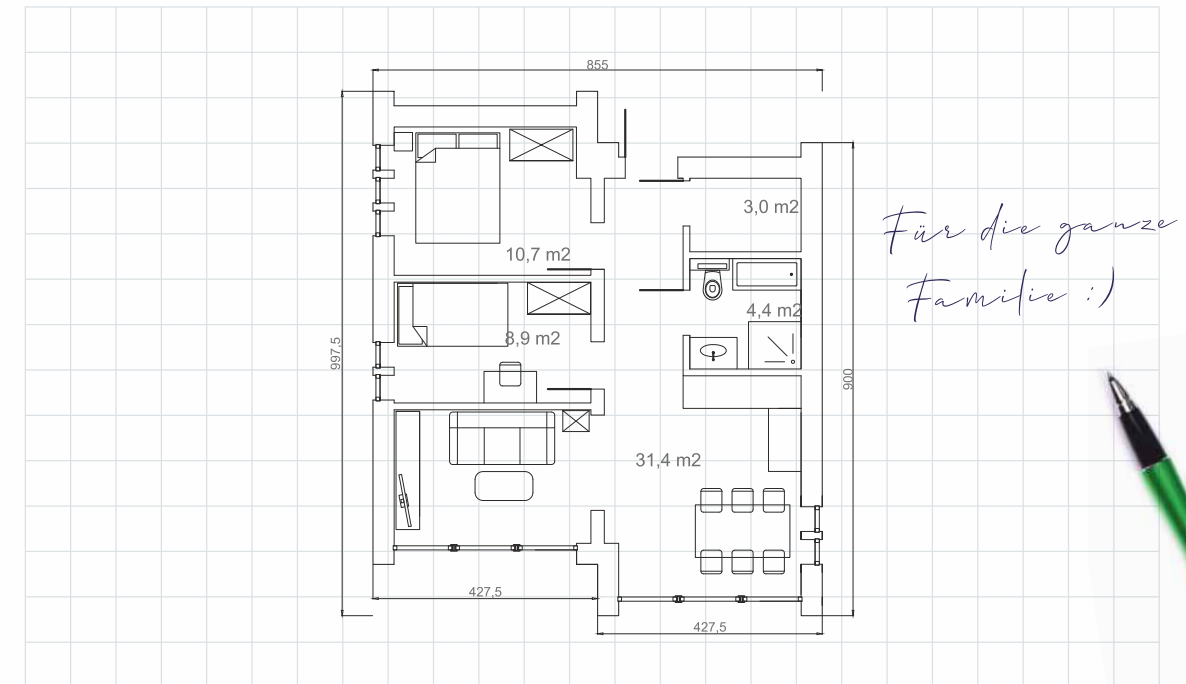
- Küchenmöbel, Arbeitsplatten, inkl. Montage
- Innenausbau des Badezimmers - Feuchtigkeitssichere Isolierung (Flüssigfolie), Fliesen, Sanitäranlagen, weiße Montage
- Montage von Innentüren

## ANDERE LEISTUNGEN

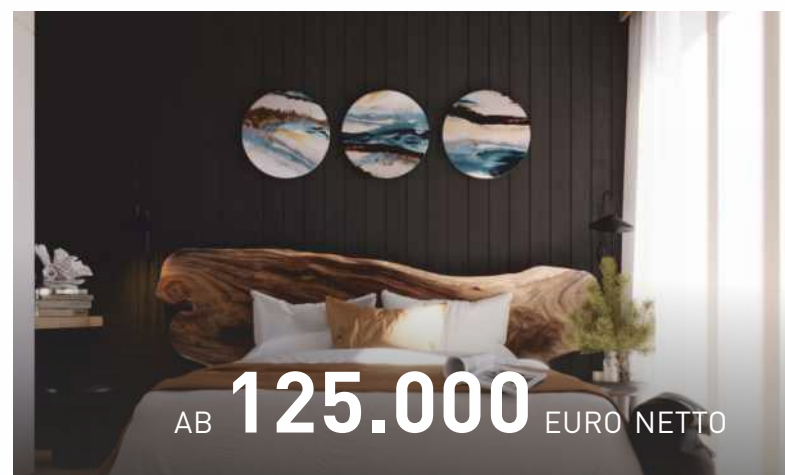
GEGEN AUFPREIS

- Projektanpassung an die Baugenehmigung
- Ausführung von Fundamenten
- Transport von Modulen

## GRUNDRISS / MAßE



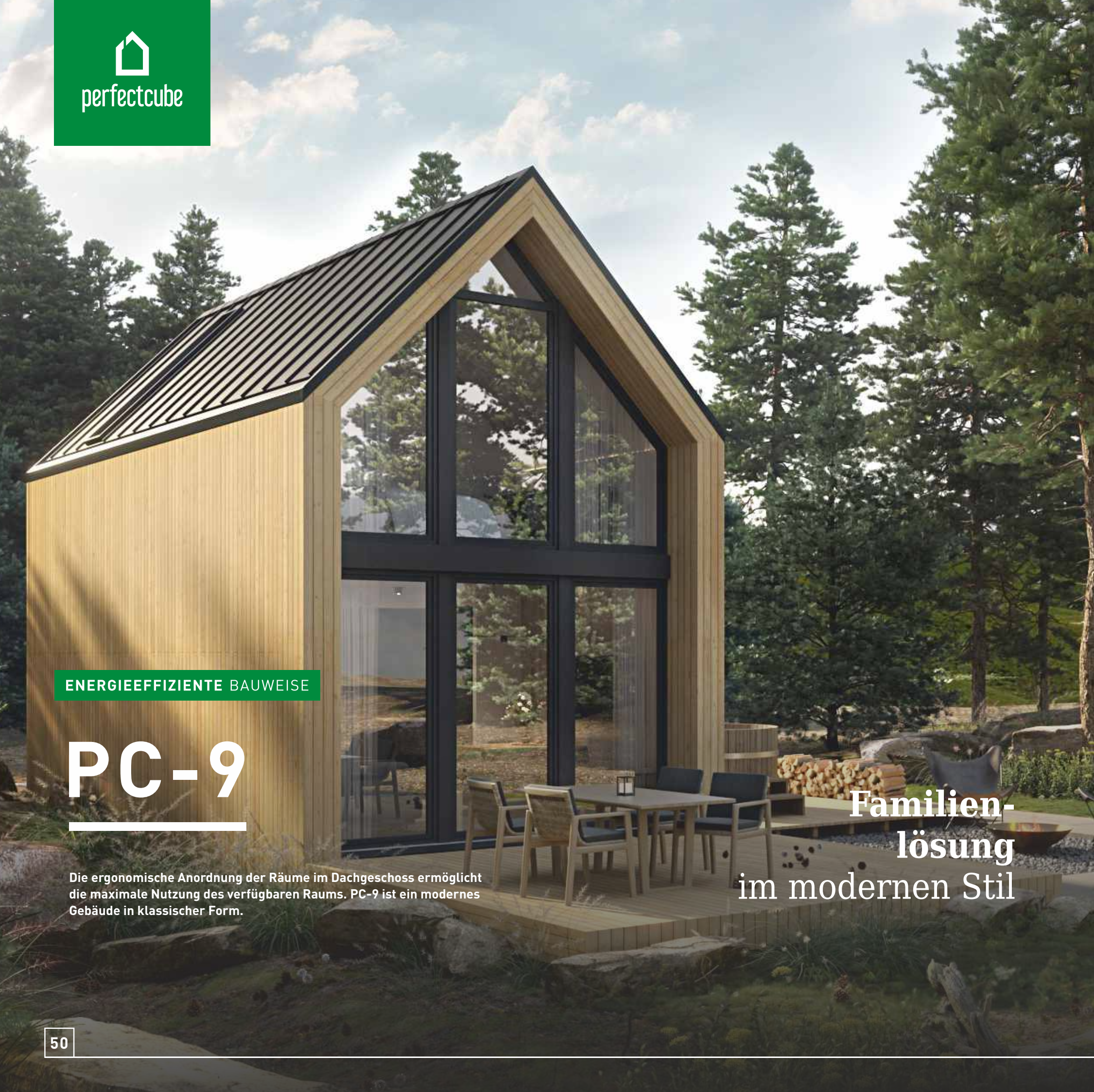
Für die ganze Familie :)



## Familienlösung im modernen Stil

AB **125.000** EURO NETTO





ENERGIEEFFIZIENTE BAUWEISE

# PC-9

Die ergonomische Anordnung der Räume im Dachgeschoss ermöglicht die maximale Nutzung des verfügbaren Raums. PC-9 ist ein modernes Gebäude in klassischer Form.

Familienslösung  
im modernen Stil

## WOHNHAUS PREMIUM PC-9

Die ergonomische Anordnung der Räume im Dachgeschoss ermöglicht die maximale Nutzung des verfügbaren Raums. PC-9 ist ein modernes Gebäude in klassischer Form.

Um die offene Fläche des Erdgeschosses zu vergrößern, ist es möglich, moderne Wendeltreppe zu montieren. Das PC-9-Haus ist ein Haus zum Wohlfühlen, Abschalten und zur Entspannung, das zum ganzjährigen Wohnen geeignet ist. Dieses Haus bauen wir Ihnen auch gern als KfW-Effizienzhaus 40 oder 40 Plus.

## TECHNISCHE DATEN

BEBAUUNGSFLÄCHE	INNENFLÄCHE
48,35m <sup>2</sup>	69,6m <sup>2</sup>
AUSFÜHRUNGSZEIT	MODULENANZAHL
3 MONATE	2





EFFIZIENZHAUS 55

PC-9

## VEREDELUNG / AUSSTATTUNG

IM PREIS INBEGRIFFEN

- Geschweißte Stahlskelettkonstruktion
- Dämmung von Gebäudehüllen - PUR-Schaum, Styropor Fassade
- Dacheindeckung - Stehfalzblech
- Verstecktes Rinnensystem
- Fassade der Seitenwände - Holzbrett für Außenverkleidung Dicke 24mm
- Fassade der Frontwand - Strukturputz
- Fensterrahmen aus PVC, Dreifachverglasung
- Außentüren - Sicherheitstür
- Innenwände im Trockenbauweise
- Innenausbau - Gipskartonplatte
- Elektroinstallationen - elektrische Schaltanlage - komplette Verkabelung (ohne weiße Montage)
- Wasser- und Abwasserinstallation (ohne weiße Montage)
- Elektrischer Durchlauferhitzer
- Schwerkraftlüftung
- SPLIT - Klimaanlage Außengerät, 1 x Wandgerät inkl. Montage
- Elektrische Fußbodenheizung: Heizfolien, Bad - Heizmatten

## FERTIGUNGSARBEITEN IM INNENBEREICH

IM PREIS INBEGRIFFEN

- Ausfüllen der Verbindungen von Gipskartonplatten
- Grundierung und Streichen der Wände in weißer Farbe
- Verlegung von laminierten Fußbodenpaneelen inkl. Material
- Montage von Sockelleisten inkl. Material
- Einbau von Steckdosen und Lichtschaltern inkl. Material

## ZUSÄTZLICHE OPTIONEN

GEGEN AUFPREIS

- Zusätzliches Wandgerät SPLIT - Klimaanlage (max. 3 Stück)
- Rekuperator - Wärmerückgewinnung
- Treppen aus Brettschichtholzplatten
- Balustraden

## INNENAUSSTATTUNG

GEGEN AUFPREIS

- Küchenmöbel, Arbeitsplatten, inkl. Montage
- Innenausbau des Badezimmers - Feuchtigkeitssichere Isolierung (Flüssigfolie), Fliesen, Sanitäranlagen, weiße Montage
- Montage von Innentüren

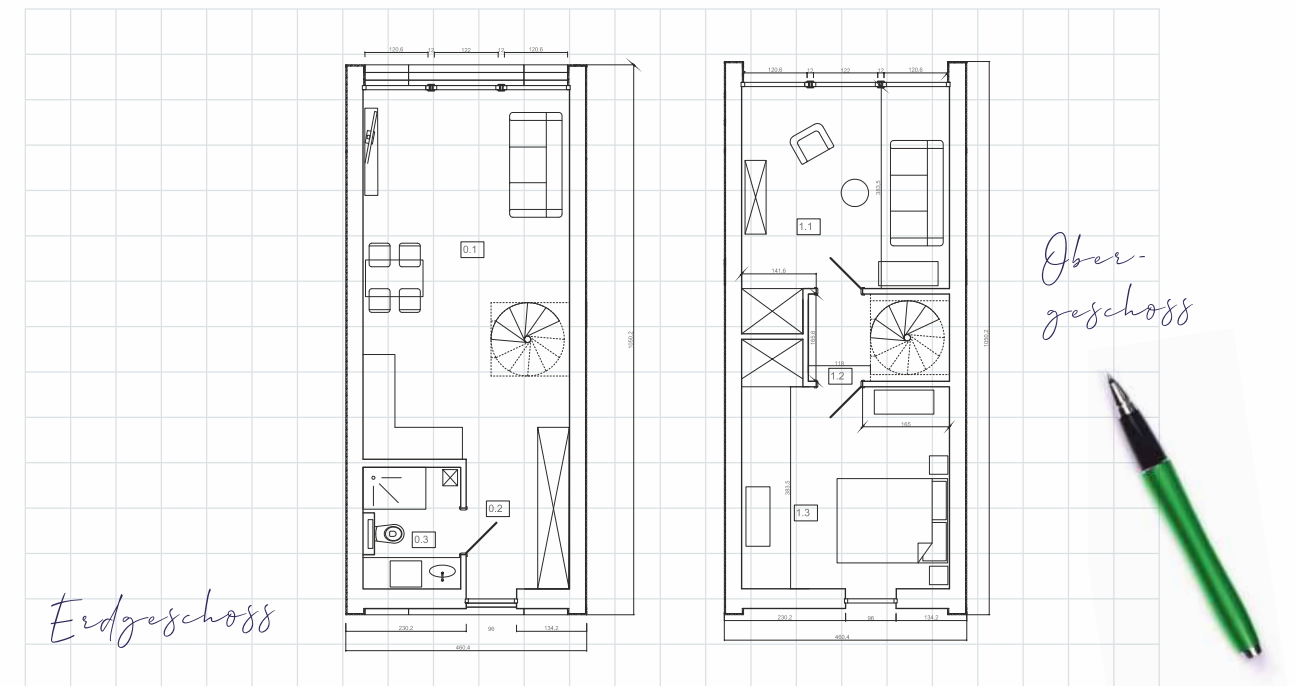
## ANDERE LEISTUNGEN

GEGEN AUFPREIS

- Projektanpassung an die Baugenehmigung
- Ausführung von Fundamenten
- Transport von Modulen

Familienlösung  
im modernen Stil

## GRUNDRISS / MAßE







ENERGIEEFFIZIENTE BAUWEISE

# PC-10

PC-10 ist eine zeitlose Form mit einem modernen Touch, deren ergonomische und funktionale Anordnung der Zimmer (drei unabhängige Zimmer) Komfort für alle Haushaltsmitglieder bietet.

Familien-  
lösung  
im modernen  
Stil

## WOHNHAUS PREMIUM PC-10

PC-10 ist eine zeitlose Form mit einem modernen Touch, deren ergonomische und funktionale Anordnung der Zimmer (drei unabhängige Zimmer) Komfort für alle Haushaltsmitglieder bietet.

Der überwiegende Teil (ca. 85 %) der Montagearbeiten findet außerhalb des Standortes der Baustelle statt, was die mit dem Bauprozess verbundene Belastung sowohl für den Kunden, als auch für die Anlieger auf ein Minimum verringert. Das PC-10 ist ein zeitloses Modell gestaltet in modernem Design. Die ergonomische und funktionale Anordnung der Räume gewährleistet einen hohen Nutzungskomfort für alle Haushaltsmitglieder. Drei unabhängige Zimmer können leicht zum Schlaf-, Kinder-, oder Arbeitszimmer, Bibliothek gestaltet werden, dem Verwendungszweck sind da kaum Grenzen gesetzt. Zusätzliche Räume wie z.B. eine Speisekammer und Garderobe erhöhen den Nutzwert, den Komfort und das Platzmanagement des Gebäudes. Dieses Haus bauen wir Ihnen auch gern als KfW-Effizienzhaus 40 oder 40 Plus.

## TECHNISCHE DATEN

BEBAUUNGSFLÄCHE	INNENFLÄCHE
120m <sup>2</sup>	97m <sup>2</sup>
AUSFÜHRUNGSZEIT	MODULENANZAHL
4 MONATE	2





EFFIZIENZHAUS 55

# PC-10

## VEREDELUNG / AUSSTATTUNG

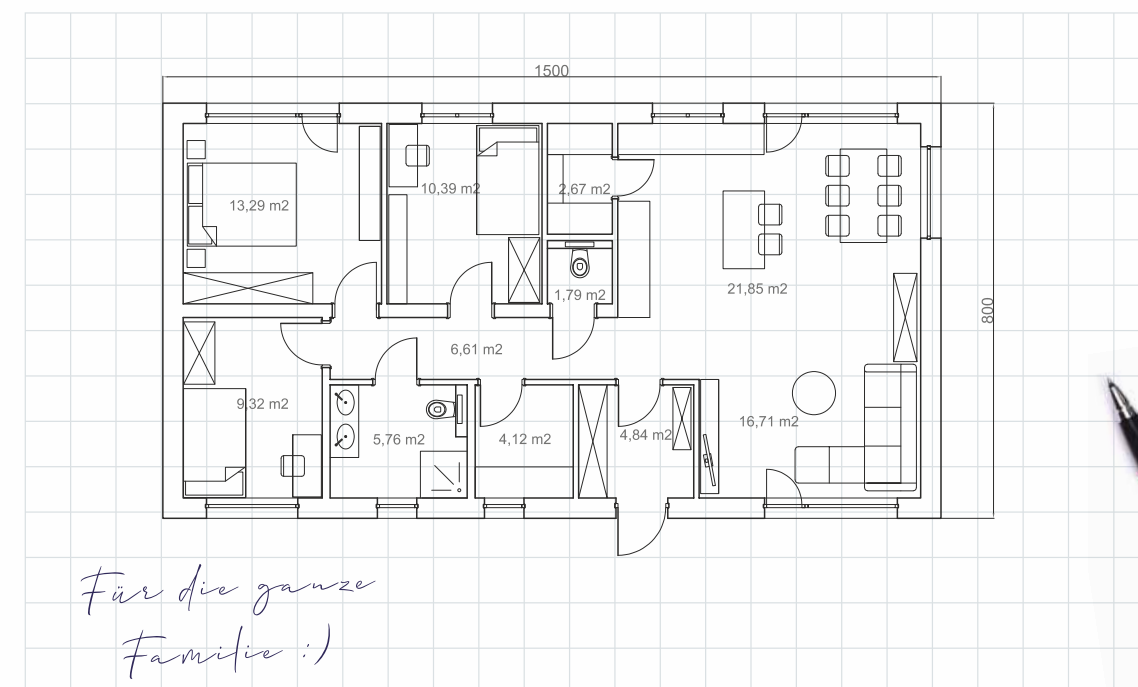
IM PREIS INBEGRIFFEN

- Geschweißte Stahlskelettkonstruktion
- Dämmung von Gebäudehüllen - PUR-Schaum
- Dacheindeckung - Stehfalzblech
- Verstecktes Rinnensystem
- Fassade: Giebelwände - HPL-Fassadenplatten
- Seitenwände - modulare Paneele, Stehfalzblech
- Fensterrahmen aus PVC, Dreifachverglasung
- Außentüren - Sicherheitstür

- Innenwände im Trockenbauweise
- Elektroinstallationen - elektrische Schaltanlage - komplette Verkabelung (ohne weiße Montage)
- Wasser- und Abwasserinstallation (ohne weiße Montage)
- Elektrischer Durchlauferhitzer
- Schwerkraftlüftung
- Elektrische Fußbodenheizung: Heizfolien, Bad - Heizmatten



## GRUNDRISS / MAßE



## FERTIGUNGSARBEITEN IM INNENBEREICH

IM PREIS INBEGRIFFEN

- Ausfüllen der Verbindungen von Gipskartonplatten
- Grundierung und Streichen der Wände in weißer Farbe
- Verlegung von laminierten Fußbodenpaneelen inkl. Material
- Montage von Sockelleisten inkl. Material
- Einbau von Steckdosen und Lichtschaltern inkl. Material

## INNENAUSSTATTUNG

GEGEN AUFPREIS

- Küchenmöbel, Arbeitsplatten, inkl. Montage
- Innenausbau des Badezimmers - Feuchtigkeitssichere Isolierung (Flüssigfolie), Fliesen, Sanitäranlagen, weiße Montage
- Montage von Innentüren

## ZUSÄTZLICHE OPTIONEN

GEGEN AUFPREIS

- Luft-Wasser-Wärmepumpe
- Klimaanlage
- Rekuperator - Wärmerückgewinnung

## ANDERE LEISTUNGEN

GEGEN AUFPREIS

- Projektanpassung an die Baugenehmigung
- Ausführung von Fundamenten
- Transport von Modulen

## Familienlösung im modernen Stil

AB **230.000** EURO NETTO

perfectcube





ENERGIEEFFIZIENTE BAUWEISE

# PC-10.1

PC-10.1 ist eine zeitlose Form mit einem modernen Touch, deren ergonomische und funktionale Anordnung der Zimmer (drei unabhängige Zimmer) Komfort für alle Haushaltsmitglieder bietet.

Familien-  
lösung  
im modernen  
Stil

## WOHNHAUS PREMIUM PC-10.1

PC-10.1 ist eine zeitlose Form mit einem modernen Touch, deren ergonomische und funktionale Anordnung der Zimmer (drei unabhängige Zimmer) Komfort für alle Haushaltsmitglieder bietet.

Der überwiegende Teil (ca. 85 %) der Montagearbeiten findet außerhalb des Standortes der Baustelle statt, was die mit dem Bauprozess verbundene Belästigung sowohl für den Kunden, als auch für die Anlieger auf ein Minimum verringert. Das PC-10.1 ist ein zeitloses Modell gestaltet in modernem Design. Die ergonomische und funktionale Anordnung der Räume gewährleistet einen hohen Nutzungskomfort für alle Haushaltsmitglieder. Drei unabhängige Zimmer können leicht zum Schlaf-, Kinder-, oder Arbeitszimmer, Bibliothek gestaltet werden, dem Verwendungszweck sind da kaum Grenzen gesetzt. Zusätzliche Räume wie z.B. eine Speisekammer und Garderobe erhöhen den Nutzwert, den Komfort und das Platzmanagement des Gebäudes. Dieses Haus bauen wir Ihnen auch gern als KfW-Effizienzhaus 40 oder 40 Plus.

### TECHNISCHE DATEN

BEBAUUNGSFLÄCHE	INNENFLÄCHE
120m²	97m²
AUSFÜHRUNGSZEIT	MODULENANZAHL
4 MONATE	2





EFFIZIENZHAUS 55

# PC-10.1

## VEREDELUNG / AUSSTATTUNG

IM PREIS INBEGRIFFEN

- Geschweißte Stahlskelettkonstruktion
- Dämmung von Gebäudehüllen - PUR-Schaum
- Dacheindeckung - Stehfalzblech
- Möglichkeit der Dachausführung mit Dachtraufe
- Verstecktes Rinnensystem oder traditionelle Dachrinnen
- Fassade - Silikatputz
- Fensterrahmen aus PVC, Dreifachverglasung
- Außentüren - Sicherheitstür
- Innenwände im Trockenbauweise
- Elektroinstallationen - elektrische Schaltanlage - komplette Verkabelung (ohne weiße Montage)
- Wasser- und Abwasserinstallation (ohne weiße Montage)
- Elektrischer Durchlauferhitzer
- Schwerkraftlüftung
- Elektrische Fußbodenheizung: Heizfolien, Bad - Heizmatten

## FERTIGUNGSARBEITEN IM INNENBEREICH

IM PREIS INBEGRIFFEN

- Ausfüllen der Verbindungen von Gipskartonplatten
- Grundierung und Streichen der Wände in weißer Farbe
- Verlegung von laminierten Fußbodenpaneelen inkl. Material
- Montage von Sockelleisten inkl. Material
- Einbau von Steckdosen und Lichtschaltern inkl. Material

## ZUSÄTZLICHE OPTIONEN

GEGEN AUFPREIS

- Luft-Wasser-Wärmepumpe
- Klimaanlage
- Rekuperator - Wärmerückgewinnung

## INNENAUSSTATTUNG

GEGEN AUFPREIS

- Küchenmöbel, Arbeitsplatten inkl. Montage
- Innenausbau des Badezimmers - Feuchtigkeitssichere Isolierung (Flüssigfolie), Fliesen, Sanitäranlagen, weiße Montage
- Montage von Innentüren

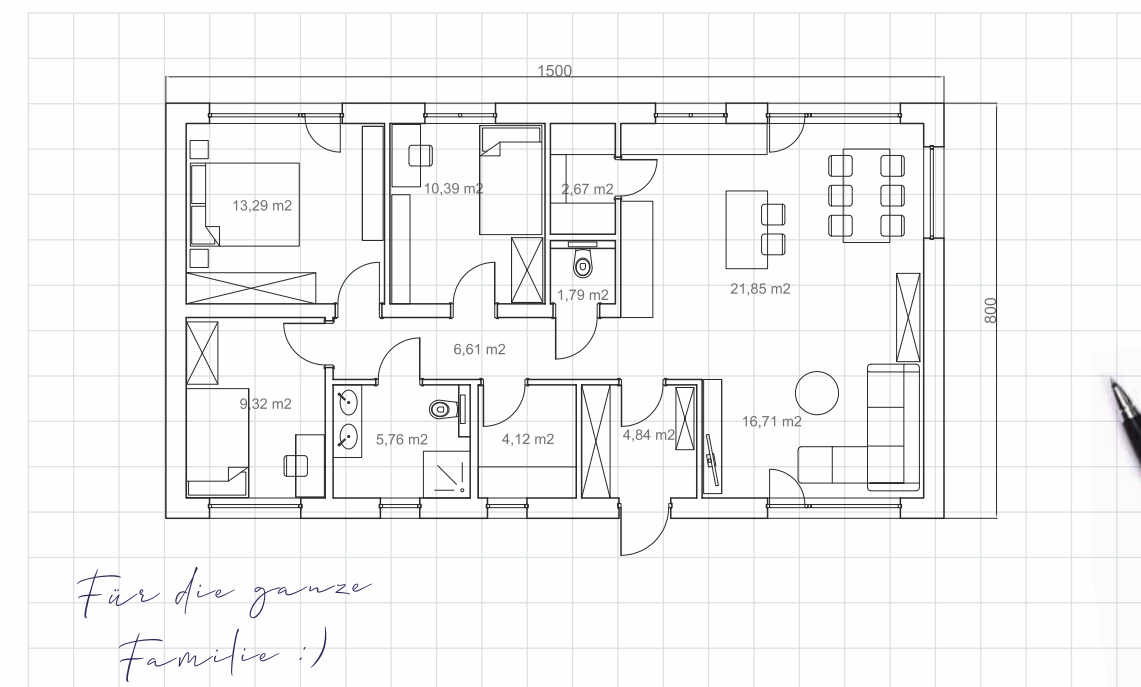
## ANDERE LEISTUNGEN

GEGEN AUFPREIS

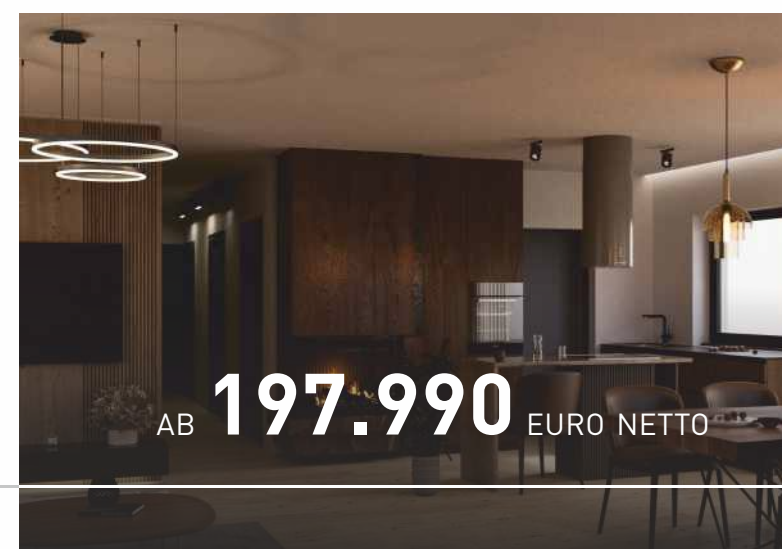
- Projektanpassung an die Baugenehmigung
- Ausführung von Fundamenten
- Transport von Modulen

## Familienlösung im modernen Stil

## GRUNDRISS / MAßE



Für die ganze  
Familie :)



perfectcube





ENERGIEEFFIZIENTE BAUWEISE

# PC-11

Die Anordnung aller Räume auf einer Ebene und die Platzierung von Terrassenfenstern in jedem der Wohnräume, mit der Möglichkeit des freien Zugangs zum Garten, erhöht zusätzlich den Nutzungskomfort für jedes einzelne Haushaltsmitglied, individuell.

Familien-  
lösung  
im modernen  
Stil

## WOHNHAUS PREMIUM PC-11

Die Anordnung aller Räume auf einer Ebene und die Platzierung von Terrassenfenstern in jedem der Wohnräume, mit der Möglichkeit des freien Zugangs zum Garten, erhöht zusätzlich den Nutzungskomfort für jedes einzelne Haushaltsmitglied, individuell.

Montage eines Hauses an einem Tag? Unser PC-11-Haus bietet diese Möglichkeit! Die Vorfertigung natürlich vorausgesetzt. Die Wahl des Gebäudes in der Modulbauweise ermöglicht den 100-prozentigen Bau des Hauses mit der Vorfertigung im Werk und bezugsfertiger Lieferung. Die Anordnung aller Räume auf einer Ebene und die Platzierung von Terrassenfenstern in jedem der Wohnräume, mit der Möglichkeit des freien Zugangs zum Garten, erhöht zusätzlich den Nutzungskomfort für jedes einzelne Haushaltsmitglied, individuell.

Der Einsatz moderner Außenveredelungsmaterialien gewährleistet eine wartungsfreie Nutzung über viele Jahre. Dieses Haus bauen wir Ihnen auch gern als KfW-Effizienzhaus 40 oder 40 Plus.

### TECHNISCHE DATEN

BEBAUUNGSFLÄCHE	INNENFLÄCHE
70m <sup>2</sup>	57m <sup>2</sup>
AUSFÜHRUNGSZEIT	MODULENANZAHL
3 MONATE	1





EFFIZIENZHAUS 55

# PC-11

## VEREDELUNG / AUSSTATTUNG

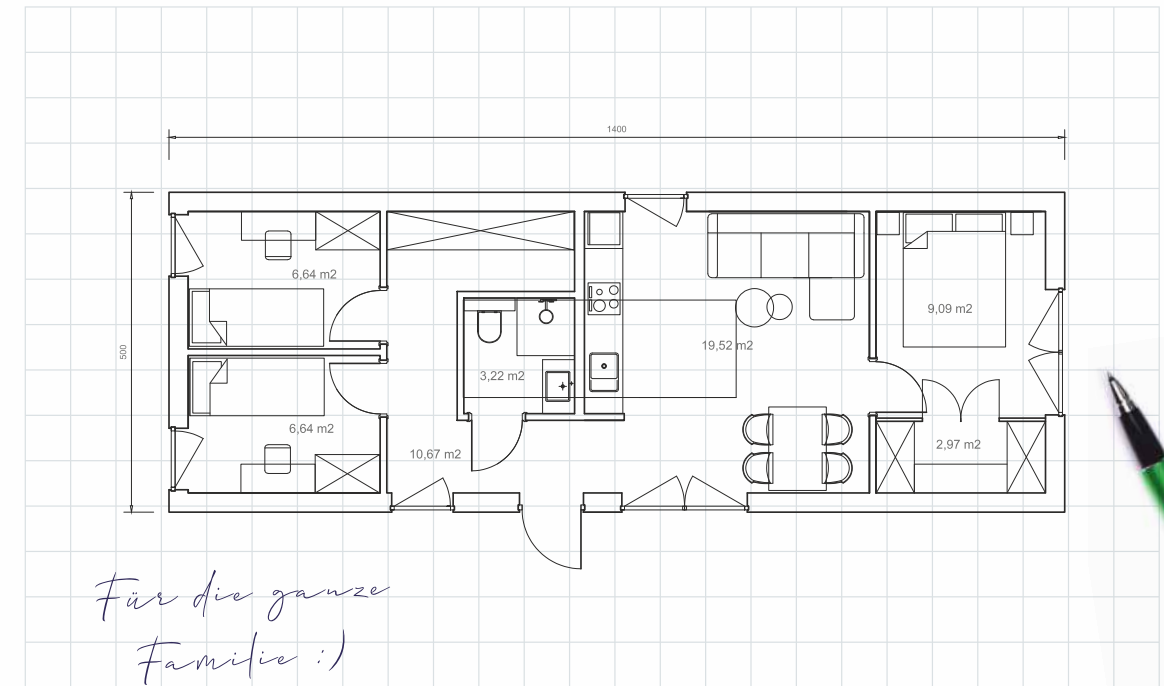
IM PREIS INBEGRIFFEN

- Geschweißte Stahlskelettkonstruktion
- Dämmung von Gebäudehüllen - gemäß des GEG 2024
- Flachdach - Dacheindeckung: Membran aus Polyharnstoff
- Dachentwässerung für Flachdach - Dachabläufe
- Fassade, Grundmaterialien - modulare Paneele: Stehfalzblech
- Fassade - Verkleidung Fassadenlamellen, Holzstruktur
- Fensterrahmen aus PVC, Dreifachverglasung
- Außentüren - Sicherheitstür

- Innenwände im Trockenbauweise
- Elektroinstallationen - elektrische Schaltanlage - komplette Verkabelung (ohne weiße Montage)
- Wasser- und Abwasserinstallation (ohne weiße Montage)
- Elektrischer Durchlauferhitzer
- SPLIT - Klimaanlage Außengerät, 1 x Wandgerät inkl. Montage
- Elektrische Fußbodenheizung: Heizfolien, Bad - Heizmatten
- Schwerkraftlüftung



## GRUNDRISS / MAßE



Für die ganze Familie :)

## FERTIGUNGSARBEITEN IM INNENBEREICH

IM PREIS INBEGRIFFEN

- Ausfüllen der Verbindungen von Gipskartonplatten
- Grundierung und Streichen der Wände in weißer Farbe
- Verlegung von laminierten Fußbodenpaneelen inkl. Material
- Montage von Sockelleisten inkl. Material
- Einbau von Steckdosen und Lichtschaltern inkl. Material

## INNENAUSSTATTUNG

GEGEN AUFPREIS

- Küchenmöbel, Arbeitsplatten, inkl. Montage
- Innenausbau des Badezimmers - Feuchtigkeitssichere Isolierung (Flüssigfolie), Fliesen, Sanitäranlagen, weiße Montage
- Montage von Innentüren

## ZUSÄTZLICHE OPTIONEN

GEGEN AUFPREIS

- Luft-Wasser-Wärmepumpe
- Wasser-Heizsystem mittels Wärmepumpe
- Zusätzliches Wandgerät SPLIT - Klimaanlage (max. 3 Stück)
- Rekuperator - Wärmerückgewinnung

## ANDERE LEISTUNGEN

GEGEN AUFPREIS

- Projektanpassung an die Baugenehmigung
- Ausführung von Fundamenten
- Transport von Modulen

## Familienlösung im modernen Stil

AB **123.000** EURO NETTO

perfectcube



ENERGIEEFFIZIENTE BAUWEISE

OF-1

## Funktionales Büro in modernem Stil

### BOX OFFICE OF-1

Der Bautyp "Bürobox" bietet Raum für freie berufliche Tätigkeiten im eigenen Garten. Eine einfache Form und die Möglichkeit, verschiedene Oberflächenmaterialien zu verwenden, ermöglichen die Integration des Gebäudes in jeden Raum.

Diese Lösung ermöglicht eine viel effektivere Nutzung der für die Arbeit aufgewendeten Zeit im Vergleich zur Arbeit zu Hause. Das Arbeiten in einem der Zimmer zu Hause, in Ermangelung von Platz für ein separates Büro / Arbeitszimmer, erfordert ständige Kompromisse mit dem häuslichen Leben und verursacht oft Unbehagen auf jeder dieser Ebenen. Die Bürobox setzt die Grenze zwischen der zeitlichen und räumlichen Aufteilung von Arbeit, Alltag und Erholung. Die Oberfläche und das Finish können auf die individuellen Bedürfnisse des Kunden abgestimmt werden.



ENERGIEEFFIZIENTE BAUWEISE

OF-2

Der moderne  
Sitz Ihres  
Unternehmens

## BÜROGEBÄUDE OF-2

Ein modulares Bürogebäude ist die perfekte Lösung für einen Firmensitz im modernen Stil.

Die Fläche, die Anzahl der Stockwerke und die Veredelungsmethode können auf individuelle Kundenwünsche angepasst werden. Dieses Haus bauen wir Ihnen gern als Effizienzhaus 40 / 40 Plus nach der Installation der entsprechenden Geräte.